

HOTELES

PARA

EL

AA

FF

OO

XX

Congresos, Convenciones
e Incentivos

ZARAGOZA

HOTELES PALAFOX

Palafox Hoteles es un grupo de hoteles con identidades singulares. Hoteles urbanos, comprometidos con un servicio de calidad y con el medioambiente, que disponen de espacios y gastronomía únicos, con vocación de ser un referente a nivel regional y nacional para la organización de todo tipo de eventos y congresos.

Palafox Hoteles is a group of hotels with singular identities. They are urban hotels which are committed to a service of quality and to the environment, with unique accommodation and cuisine, aiming to be a reference for the organisation of all kinds of events and conferences both on a regional and a national level.

808 habitaciones en Zaragoza
7.500 m² destinados a congresos
5.700 plazas de capacidad en salas de congresos
2 auditorios
15 salas de cine adaptadas para congresos en el complejo "Aragonia"
3 centros de negocios "Compañía Real de Zaragoza"
Servicios de restauración en diferentes ambientes y diferentes estilos
1 línea de catering "Hiberus Gourmet Catering"
Terrazas
Piscinas
Spa

808 rooms
80,729 ft² for conferences and meetings
5,700 pax capacity in meeting rooms
2 auditoriums
15 film theatres adapted for conferences in the "Aragonia" building
3 business centres
"Compañía Real de Zaragoza"
Restaurant services with different ambiances and different styles
1 catering service "Hiberus Gourmet Catering"
Terraces
Swimming pools
Spa

LO MEJOR DE NOSOTROS A VUESTRA DISPOSICIÓN!
THE BEST OF US AT YOUR DISPOSAL!

índice	Hotel Palafox	5
index	Hotel Reina Petronila	27
	Hotel Hiberus	47
	Hotel Alfonso	65



HOTEL

LE

FL

P

A

A

X





HOTEL PALAFOX



Detalles del hotel Hotel details

Contacto Address Marqués de Casa Jiménez, s/n 50004 Zaragoza T. (+34) 976 237 700 E-mail: hotelpalafox@ palafoxhoteles.com	Arquitectos Architects Dº José Yarza	Gestión Management Palafox Hoteles
	Interiorismo Interior design Pascua Ortega	Propietario Owner Palafox Hoteles
	Inauguración Opening Julio de 1982	

Situación

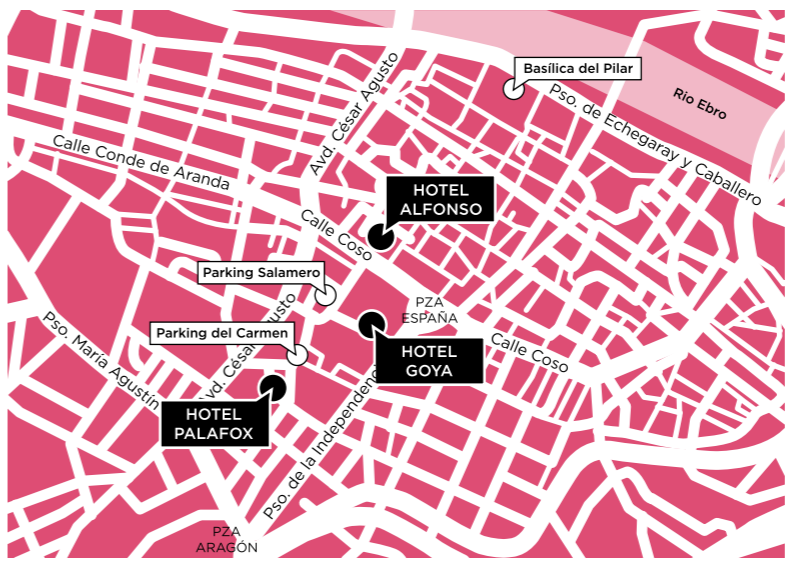
Situado en el centro de la ciudad, en una calle semipeatonal y en medio de la zona comercial y financiera. A menos de 10 minutos andando de la basílica del Pilar, la catedral y las ruinas romanas. Su ubicación le permite acceder a una amplia variedad de líneas urbanas de bus y al tranvía. A 10 minutos en coche de la estación del AVE y a 20 minutos del aeropuerto y de Feria de Zaragoza.

Servicios Services



Location

Placed at the heart of the city, in a semi-pedestrian street and right in the centre of the main shopping and business area. Under 10 minutes' walk from the Pilar basilica, the cathedral and the roman ruins, its location provides access to a wide range of bus and tram routes. It is just 10 minutes by car from the inter-city high speed railway station and 20 minutes from the airport and the Zaragoza Exhibition Centre.



Arriba: Recepción del hotel.
Izquierda: Plano de situación.
Above: Hotel reception.
Left: Location Map.

Arquitectura y diseño interior

El interiorismo del hotel es obra del conocido interiorista Pascua Ortega. El uso en la decoración de materiales propios de la región, como el alabastro, el ladrillo y la forja, le dan una personalidad al hotel Palafox, siempre con la elegancia y el estilo propios de un cinco estrellas.

Architecture and interior design

The interior design of the hotel was carried out by the well known designer Pascua Ortega. The use of local materials, such as alabaster, brick and cast iron, give the Palafox its character, along with the elegance and style which are expected of a five-star hotel.



Habitaciones Rooms

Suites de luxe De luxe suites	5
Júnior suites Junior suites	14
Habitaciones dobles con dos camas Double rooms with twin beds	80
Habitaciones dobles con camas de matrimonio Double rooms with double bed	60
Habitaciones individuales Single rooms	14

Características Room features

Hilo Musical Piped music
Camas King y Queen Size King- and queen-size beds
Tv LCD 42" con ambilight 42" LCD TV with ambilight
Carta de almohadas Pillow menu
LCD de 52" en suites 52" LCD TV in suites
WIFI WI-FI
Room Service 24 horas 24-hour room service
Caja fuerte Safety deposit box
Aplicaciones multimedia a través de la pantalla de television Multimedia applications available through the TV set
Aire acondicionado Air conditioning

Arriba: Suite. Arriba izquierda: Salón suite. Abajo: Piscina.
Top: Suite. Above left: Suite lounge. Below: Swimming pool.



Piscina y gimnasio

Piscina exterior con zona solarium ubicada en la planta novena. Gimnasio y sauna ubicados en la planta octava.

Swimming pool and gymnasium

Outdoor swimming pool with solarium area situated on the ninth floor. Gymnasium and sauna located on the eighth floor.



Arriba: Bar Coraceros. Izquierda: Restaurante Aragonia. Derecha: Comedor Privado Reina Petronila.
Top: Bar Coraceros. Above: Restaurante Aragonia. Right: Reina Petronila private dining room.



Restauración

PIANO BAR CORACEROS

Un lugar exquisito para tomar un aromático café, disfrutar de su amplia variedad de Tés o elegir unos de sus selectos cócteles y combinados de primeras marcas.

RESTAURANTE ARAGONIA PALAFOX

El Restaurante gastronómico del hotel que destaca por su cocina basada en el producto aragonés, con la aportación de lo mejor de la despensa mediterránea y los mejores vinos del mundo, gracias a su bodega con más de 1500 referencias. El restaurante presenta un cuidado interiorismo de espacios recoletos y acogedores, disponiendo de un comedor privado. Una elección ideal para discretas comidas de negocios y veladas especiales.

Catering

PIANO BAR CORACEROS

An exquisite place to enjoy an aromatic coffee, choose from its wide range of teas or savour one of its select cocktails or elite brand liqueurs.

RESTAURANTE ARAGONIA PALAFOX

The hotel's restaurant stands out for its cuisine which is based on Aragonese produce, complemented with the best of the mediterranean kitchen and the best wines in the world, from its wine cellar which boasts over 1500 references. The restaurant has been meticulously decorated with comfortable, secluded spaces, and a private dining room. An excellent choice for a discreet business lunch or a special evening meal.



Compañía Real de Zaragoza

El centro de negocios cuenta con salas y despachos amueblados y con la última tecnología. La luz natural y la privacidad del centro, crean un ambiente idóneo para la realización de cualquier tipo de reunión, seminario o presentación. El servicio de secretariado está disponible para todos los clientes alojados o externos.

El Auditorio Cervantes, anexo al hotel y con acceso directo desde la recepción, tiene capacidad para 380 personas. Dispone de escenario con backstage.

Compañía Real de Zaragoza



The business centre has furnished rooms and offices equipped with the latest technology. The natural light and the privacy of the centre create an atmosphere which is ideal for any kind of meeting, seminar or presentation. A secretarial service is available for both hotel guests and external clients.

Adjacent to the hotel and with direct access from the reception area, the Auditorio Cervantes has a capacity for 380 people. It has a stage and a backstage area.

Arriba izda: Despacho. **Arriba centro:** Sala Conde de Aranda. **Arriba dcha:** Salón Japonés. **Grande central:** Auditorio Cervantes. **Abajo:** Recepción Centro de Negocios. **Top left:** Office. **Top centre:** Sala Conde de Aranda. **Top right:** Salón Japonés. **Centre:** Auditorio Cervantes. **Above:** Business centre reception.

Salones para eventos

El gran Salón Victoria, con capacidad hasta 1000 personas, permite la realización de grandes banquetes así como de convenciones y reuniones. Su opción panelable lo convierte en un espacio versátil pudiéndose amoldar a las necesidades de cada evento.

Atrio y Foro

Son los espacios dedicados para la bienvenida de asistentes de eventos. Un lugar ideal como área de exposición o para servir un cóctel o un café.

Halls for events

The large Salón Victoria, with a capacity for up to 1000 people, is appropriate for large banquets as well as conferences and large meetings. It is optionally partitionable which makes it a versatile space which can be adapted to the requirements of any kind of event.

Atrio and Foro

These are reception areas used to welcome the participants of different events. An ideal place for an exhibition area or to serve a cocktail or coffee.

Arriba: Atrio. **Derecha:** Salón Victoria en montaje reunión. **Abajo:** Salón Victoria en montaje banquete.

Top right: Atrio. **Right:** Salón Victoria laid out for a meeting. **Below:** Salón Victoria laid out for a banquet.



HOTEL PALAFOX

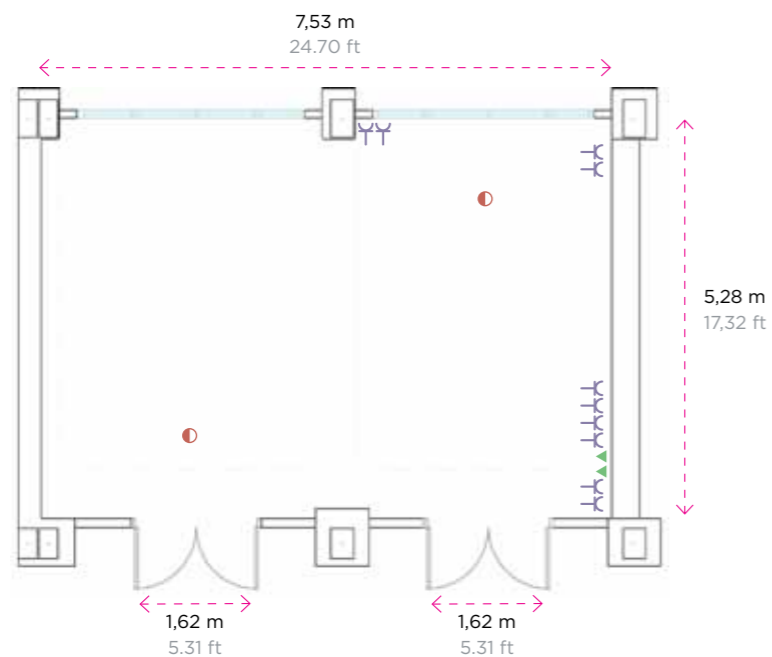
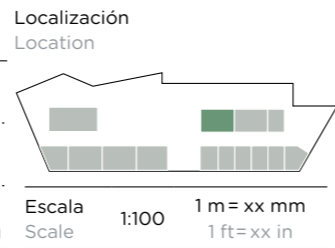
PLANOS DE ESPACIOS / FLOOR PLANS

Normante

Características Features	Configuración Layout
Superficie Surface	40 m ² 131.23 sq.ft
Altura Height	2,47 m 8.10 ft
Ancho Width	7,53 m 24.70 ft
Largo Length	5,28 m 17.32 ft
Luz natural Natural daylight	✓
Oscurecimiento Blackout	✓
Climatización Climate control	✓
WIFI & IDSN WIFI & IDSN	✓
Enchufes Sockets	✓
Tomas de teléfono Telephone sockets	✓

Configuración Layout	Localización Location
Imperial Boardroom 16	Imperial Boardroom 16
Mesa en U U Shape 15	Mesa en U U Shape 15
Banquete Banquet -	Banquete Banquet -
Cabaret Cabaret -	Cabaret Cabaret -
Teatro Theatre 25	Teatro Theatre 25
Escuela Classroom 18	Escuela Classroom 18
Despacho Classroom -	Despacho Classroom -
Cóctel Cocktail 25	Cóctel Cocktail 25

Leyenda Key	
Caja Ackerman Ackerman box	Altavoz Speaker
Cuadro de potencia Power panel	Pilar Pillar
Enchufe Socket	RJ45 Voz/Datos RJ45 Voice/Data

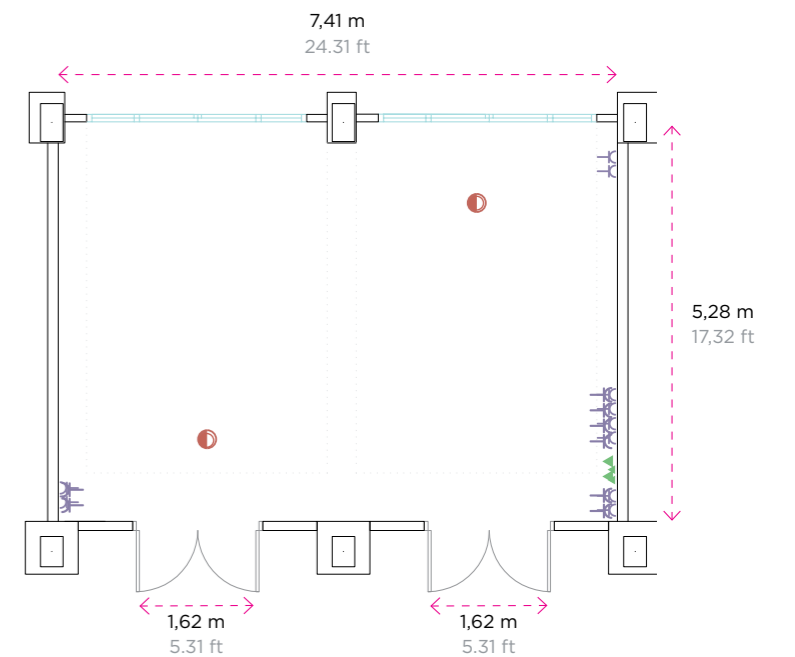
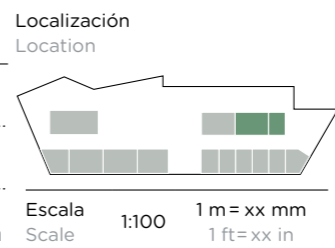


Goicoechea

Características Features	Configuración Layout
Superficie Surface	40 m ² 131.23 sq.ft
Altura Height	2,47 m 8.10 ft
Ancho Width	7,41 m 24.31 ft
Largo Length	5,28 m 17.32 ft
Luz natural Natural daylight	✓
Oscurecimiento Blackout	✓
Climatización Climate control	✓
WIFI & IDSN WIFI & IDSN	✓
Enchufes Sockets	✓
Tomas de teléfono Telephone sockets	✓

Configuración Layout	Localización Location
Imperial Boardroom 16	Imperial Boardroom 16
Mesa en U U Shape 15	Mesa en U U Shape 15
Banquete Banquet -	Banquete Banquet -
Cabaret Cabaret -	Cabaret Cabaret -
Teatro Theatre 25	Teatro Theatre 25
Escuela Classroom 18	Escuela Classroom 18
Despacho Classroom -	Despacho Classroom -
Cóctel Cocktail 25	Cóctel Cocktail 25

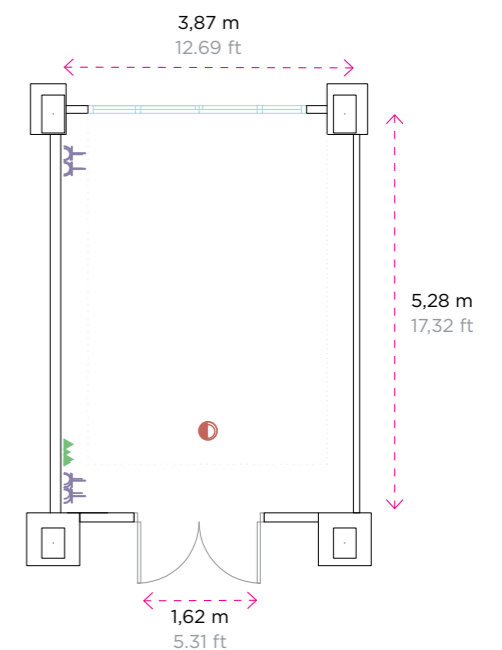
Leyenda Key	
Caja Ackerman Ackerman box	Altavoz Speaker
Cuadro de potencia Power panel	Pilar Pillar
Enchufe Socket	RJ45 Voz/Datos RJ45 Voice/Data



Conde de Sobradriel

Características Features	Configuración Layout
Superficie Surface	20 m ² 65.61 sq.ft
Altura Height	2,47 m 8.10 ft
Ancho Width	3,87 m 12.69 ft
Largo Length	5,28 m 17.32 ft
Luz natural Natural daylight	✓
Oscurecimiento Blackout	✓
Climatización Climate control	✓
WIFI & IDSN WIFI & IDSN	✓
Enchufes Sockets	✓
Tomas de teléfono Telephone sockets	✓

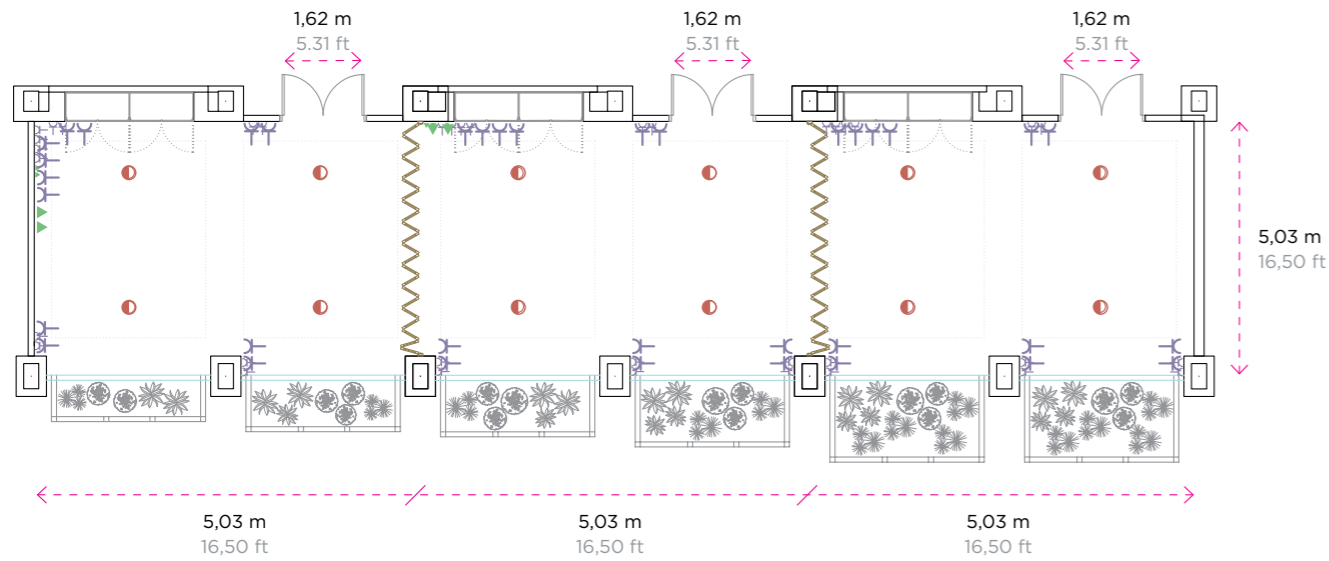
Configuración Layout	Localización Location
Imperial Boardroom 8	Imperial Boardroom 8
Mesa en U U Shape 9	Mesa en U U Shape 9
Banquete Banquet -	Banquete Banquet -
Cabaret Cabaret -	Cabaret Cabaret -
Teatro Theatre -	Teatro Theatre -
Escuela Classroom 9	Escuela Classroom 9
Despacho Classroom -	Despacho Classroom -
Cóctel Cocktail 10	Cóctel Cocktail 10



Ignacio de Asso

Características Features	A/B/C	A+B/C+B	A+B+C
Superficie Surface	40 m ² 131.23 sq.ft	80 m ² 262.46 sq.ft	120 m ² 1393.70 sq.ft
Altura Height	2,47 m 8.10 ft	2,47 m 8.10 ft	2,47 m 8.10 ft
Ancho Width	7,60 m 24,93 ft	15,40 m 50,52 ft	22,80 m 24,93 ft
Largo Length	5,03 m 16,50 ft	5,03 m 16,50 ft	5,03 m 16,50 ft
Luz natural Natural daylight	✓	✓	✓
Oscurecimiento Blackout	✓	✓	✓
Climatización Climate control	✓	✓	✓
WIFI & IDSN WIFI & IDSN	✓	✓	✓
Enchufes Sockets	✓	✓	✓
Tomas de teléfono Telephone sockets	✓	✓	✓

Configuración Layout	A/B/C	A+B/C+B	A+B+C
Imperial Boardroom	16	25	25
Mesa en U U Shape	15	33	33
Banquete Banquet	-	-	-
Cabaret Cabaret	15	12	30
Teatro Theatre	25	50	75
Escuela Classroom	18	40	60
Despacho Classroom	-	-	-
Cóctel Cocktail	25	45	65



Leyenda
Key

- Caja Ackerman Ackerman box
- Cuadro de potencia Power panel
- Enchufe Socket
- Altavoz Speaker
- Paneles móviles Movable panels
- RJ45 Voz/Datos RJ45 Voice/Data

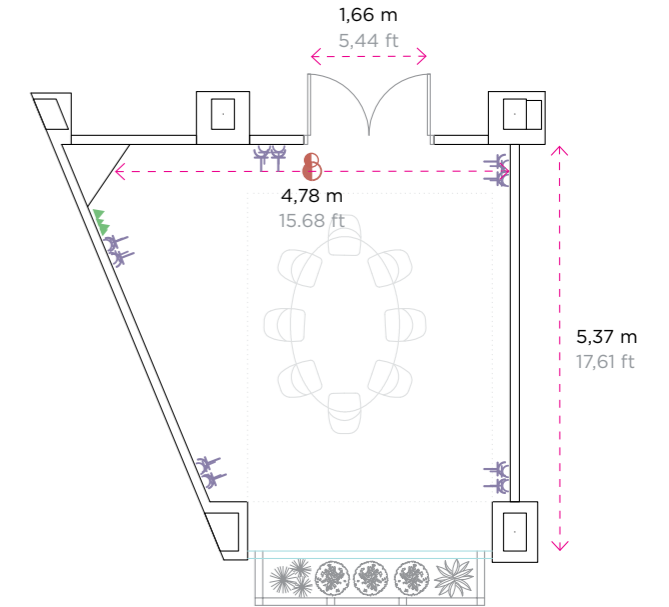
Localización
Location

Escala
Scale 1:150 1 m = xx mm 1 ft = xx in

Marqués de Ayerbe

Características Features	A/B/C	A+B/C+B	A+B+C
Superficie Surface	25 m ² 82.02 sq.ft		
Altura Height	2,47 m 8.10 ft		
Ancho Width	4,78 m 15.68 ft		
Largo Length	5,37 m 17.61 ft		
Luz natural Natural daylight	✓		
Oscurecimiento Blackout	✓		
Climatización Climate control	✓		
WIFI & IDSN WIFI & IDSN	✓		
Enchufes Sockets	✓		
Tomas de teléfono Telephone sockets	✓		

Configuración Layout	A/B/C	A+B/C+B	A+B+C
Imperial Boardroom	8		
Mesa en U U Shape	9		
Banquete Banquet	8		
Cabaret Cabaret	-		
Teatro Theatre	10		
Escuela Classroom	-		
Despacho Classroom	-		
Cóctel Cocktail	15		



Leyenda
Key

- Caja Ackerman Ackerman box
- Cuadro de potencia Power panel
- Enchufe Socket
- Altavoz Speaker
- Paneles móviles Movable panels
- RJ45 Voz/Datos RJ45 Voice/Data

Localización
Location

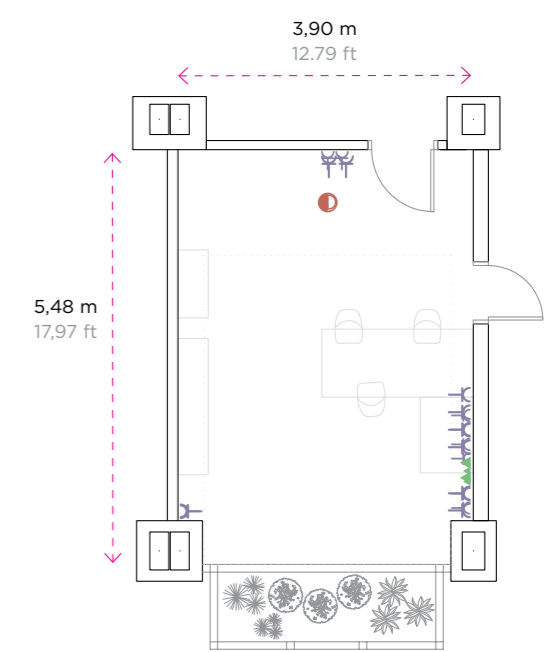
Escala
Scale 1:100 1 m = xx mm 1 ft = xx in



Despacho 2

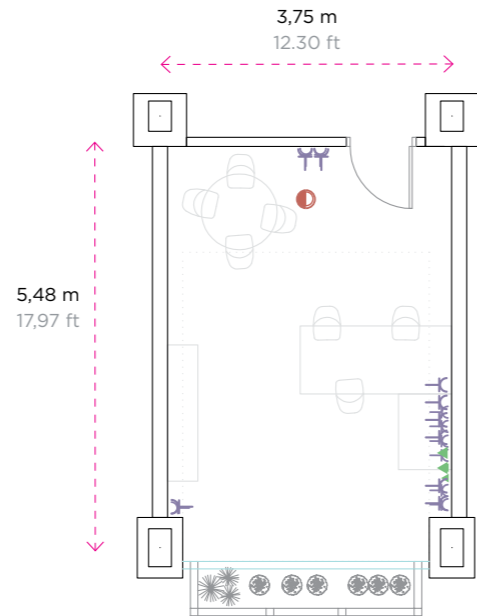
Características Features	A/B/C	A+B/C+B	A+B+C
Superficie Surface	20 m ² 65.61 sq.ft		
Altura Height	2,47 m 8.10 ft		
Ancho Width	3,90 m 12.79 ft		
Largo Length	5,48 m 17.97 ft		
Luz natural Natural daylight	×		
Oscurecimiento Blackout	-		
Climatización Climate control	✓		
WIFI & IDSN WIFI & IDSN	✓		
Enchufes Sockets	✓		
Tomas de teléfono Telephone sockets	✓		

Configuración Layout	A/B/C	A+B/C+B	A+B+C
Imperial Boardroom	-		
Mesa en U U Shape	-		
Banquete Banquet	-		
Cabaret Cabaret	-		
Teatro Theatre	-		
Escuela Classroom	-		
Despacho Classroom	3		
Cóctel Cocktail	-		



Despacho 3/4/5/6

Características Features		Configuración Layout	
		3/4	5/6
Superficie Surface	20 m ² 82.02 sq.ft	Imperial Boardroom	8
Altura Height	2,47 m 8.10 ft	Mesa en U U Shape	9
Ancho Width	3,75 m 12.30 ft	Banquete Banquet	-
Largo Length	5,48 m 17.79 ft	Cabaret Cabaret	-
Luz natural Natural daylight	✓	Teatro Theatre	9
Oscurecimiento Blackout	✓	Escuela Classroom	9
Climatización Climate control	✓	Despacho Classroom	4
WIFI & IDSN WIFI & IDSN	✓	Cóctel Cocktail	10
Enchufes Sockets	✓		
Tomas de teléfono Telephone sockets	✓		



Salón Japonés

Características Features		Configuración Layout	
Superficie Surface	65 m ² 213.25 sq.ft	Imperial Boardroom	20
Altura Height	2,47 m 8.10 ft	Mesa en U U Shape	-
Ancho Width	11,21 m 36.77 ft	Banquete Banquet	20
Largo Length	5,60 m 18.37 ft	Cabaret Cabaret	-
Luz natural Natural daylight	✓	Teatro Theatre	50
Oscurecimiento Blackout	✓	Escuela Classroom	-
Climatización Climate control	✓	Despacho Classroom	-
WIFI & IDSN WIFI & IDSN	✓	Cóctel Cocktail	-
Enchufes Sockets	✓		
Tomas de teléfono Telephone sockets	✓		

Leyenda Key		Localización Location
	Caja Ackerman Ackerman box	
	Cuadro de potencia Power panel	
	Enchufe Socket	
	Altavoz Speaker	
	Paneles móviles Movable panels	
	RJ45 Voz/Datos RJ45 Voice/Data	

Escala Scale: 1:100
1 m = xx mm
1 ft = xx in



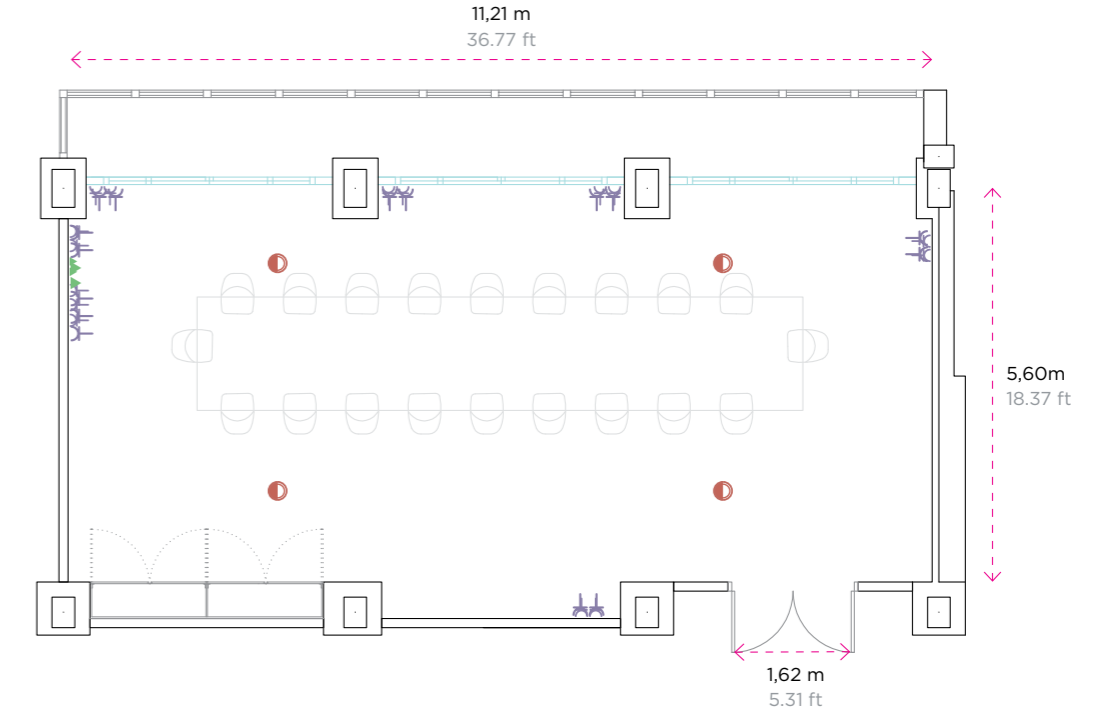
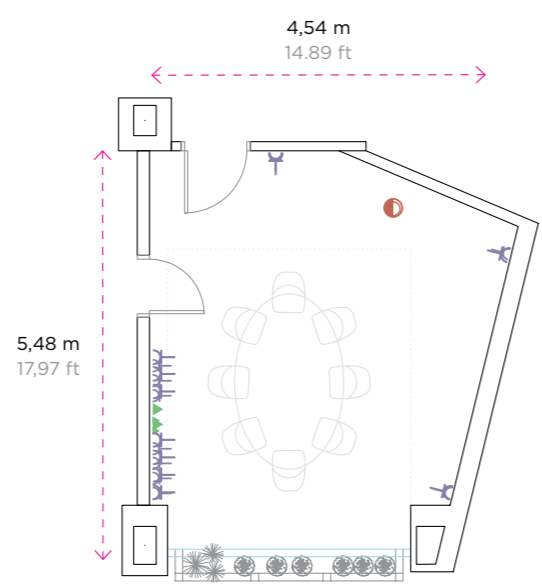
Leyenda Key		Localización Location
	Caja Ackerman Ackerman box	
	Cuadro de potencia Power panel	
	Enchufe Socket	
	Altavoz Speaker	
	Paneles móviles Movable panels	
	RJ45 Voz/Datos RJ45 Voice/Data	

Escala Scale: 1:100
1 m = xx mm
1 ft = xx in



Conde de Aranda

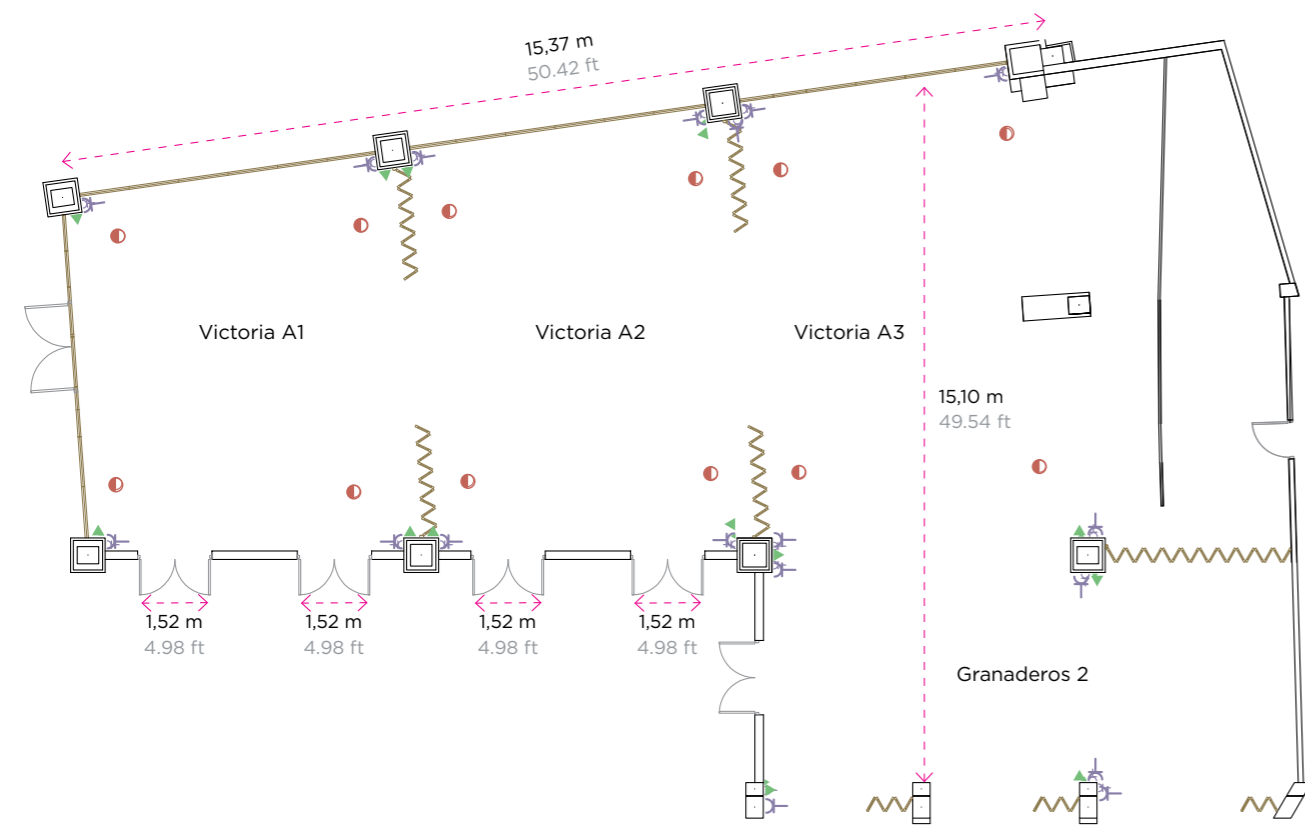
Características Features		Configuración Layout	
Superficie Surface	25 m ² 82.02 sq.ft	Imperial Boardroom	8
Altura Height	2,47 m 8.10 ft	Mesa en U U Shape	9
Ancho Width	4,54 m 14.89 ft	Banquete Banquet	8
Largo Length	5,48 m 17.79 ft	Cabaret Cabaret	-
Luz natural Natural daylight	✓	Teatro Theatre	10
Oscurecimiento Blackout	✓	Escuela Classroom	-
Climatización Climate control	✓	Despacho Classroom	-
WIFI & IDSN WIFI & IDSN	✓	Cóctel Cocktail	15
Enchufes Sockets	✓		
Tomas de teléfono Telephone sockets	✓		



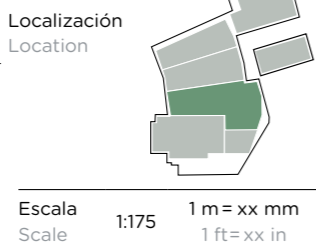
Victoria A/A1/A2/A3+G2

Características Features	A	A1	A2	A3+G2
Superficie Surface	211 m ² 692.25 sq.ft	64 m ² 209.97 sq.ft	71 m ² 232.93 sq.ft	145 m ² 475.72 sq.ft
Altura Height	2,92 m 9.58 ft	2,92 m 9.58 ft	2,92 m 9.58 ft	2,92 m 9.58 ft
Ancho Width	15,37 m 50.42 ft	7,72 m 25.32 ft	7,65 m 25.09 ft	?
Largo Length	9,08 m 29.79 ft	8,26 m 27.09 ft	9,37 m 30.74 ft	?
Luz natural Natural daylight	×	×	×	×
Oscurecimiento Blackout	×	×	×	×
Climatización Climate control	✓	✓	✓	✓
WIFI & IDSN WIFI & IDSN	✓	✓	✓	✓
Enchufes Sockets	✓	✓	✓	✓
Tomas de teléfono Telephone sockets	✓	✓	✓	✓

Configuración Layout	A	A1	A2	A3+G2
Imperial Boardroom	70	20	24	32
Mesa en U U Shape	69	21	24	36
Banquete Banquet	180	40	50	80
Teatro Theatre	270	70	70	90
Escuela Classroom	210	36	36	50
Cóctel Cocktail	180	35	40	80



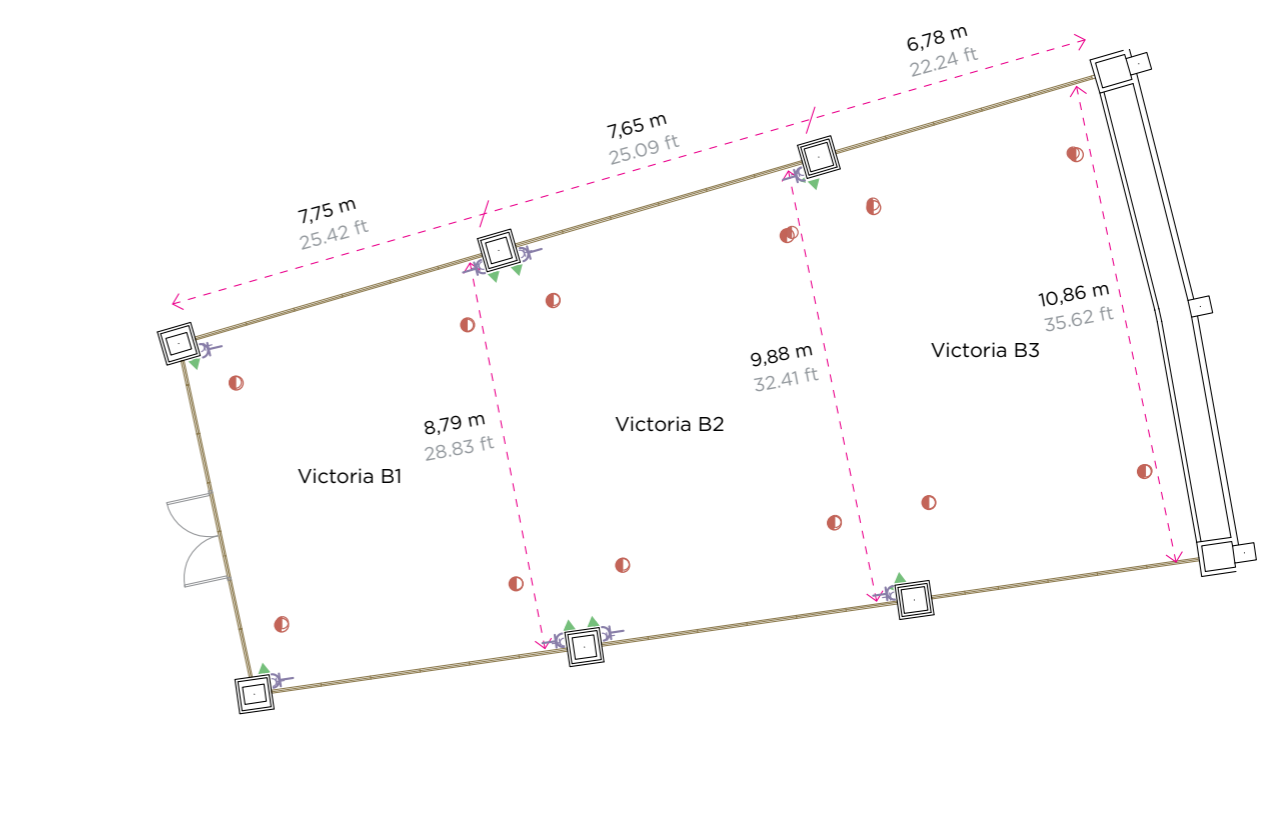
Leyenda Key	Localización Location
Caja Ackerman Ackerman box	Altavoz Speaker
Cuadro de potencia Power panel	Paneles móviles Movable panels
Enchufe Socket	RJ45 Voz/Datos RJ45 Voice/Data



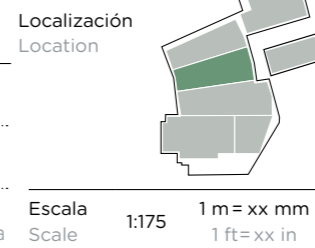
Victoria B/B1/B2/B3

Características Features	B	B1	B2	B3
Superficie Surface	217 m ² 711.94 sq.ft	68 m ² 223.09 sq.ft	76 m ² 249.34 sq.ft	74 m ² 242.78 sq.ft
Altura Height	2,92 m 9.58 ft	2,92 m 9.58 ft	2,92 m 9.58 ft	2,92 m 9.58 ft
Ancho Width	22,18 m 72.76 ft	7,75 m 25.42 ft	7,65 m 25.09 ft	6,78 m 22.24 ft
Largo Length	9,88 m 32.41 ft	8,79 m 28.83 ft	9,88 m 32.41 ft	10,86 m 35.62 ft
Luz natural Natural daylight	×	×	×	×
Oscurecimiento Blackout	×	×	×	×
Climatización Climate control	✓	✓	✓	✓
WIFI & IDSN WIFI & IDSN	✓	✓	✓	✓
Enchufes Sockets	✓	✓	✓	✓
Tomas de teléfono Telephone sockets	✓	✓	✓	✓

Configuración Layout	B	B1	B2	B3
Imperial Boardroom	70	20	24	26
Mesa en U U Shape	69	18	24	36
Banquete Banquet	160	40	40	50
Teatro Theatre	250	60	70	70
Escuela Classroom	200	36	36	40
Cóctel Cocktail	170	35	40	60



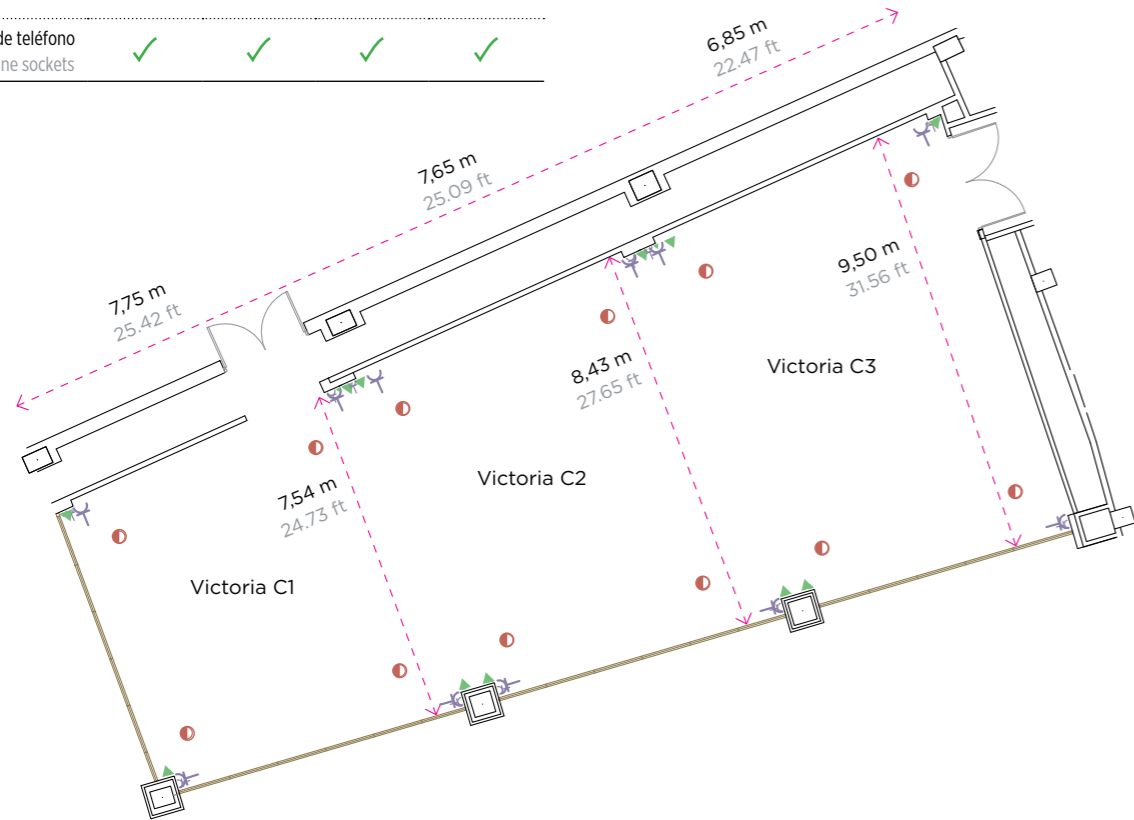
Leyenda Key	Localización Location
Caja Ackerman Ackerman box	Altavoz Speaker
Cuadro de potencia Power panel	Paneles móviles Movable panels
Enchufe Socket	RJ45 Voz/Datos RJ45 Voice/Data



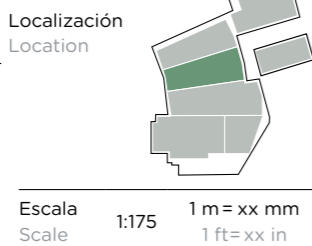
Victoria C/C1/C2/C3

Características Features	C	C1	C2	C3
Superficie Surface	189 m ² 620.07 sq.ft	58 m ² 190.28 sq.ft	66 m ² 249.34 sq.ft	65 m ² 213.25 sq.ft
Altura Height	2,92 m 9.58 ft	2,92 m 9.58 ft	2,92 m 9.58 ft	2,92 m 9.58 ft
Ancho Width	22,25 m 72.99 ft	7,75 m 25.42 ft	7,65 m 25.09 ft	6,85 m 22.47 ft
Largo Length	8,43 m 27.65 ft	7,54 m 24.73 ft	8,43 m 27.65 ft	9,50 m 31.56 ft
Luz natural Natural daylight	×	×	×	×
Oscurecimiento Blackout	×	×	×	×
Climatización Climate control	✓	✓	✓	✓
WIFI & IDSN WIFI & IDSN	✓	✓	✓	✓
Enchufes Sockets	✓	✓	✓	✓
Tomas de teléfono Telephone sockets	✓	✓	✓	✓

Configuración Layout	C	C1	C2	C3
Imperial Boardroom	60	18	24	26
Mesa en U U Shape	69	21	24	25
Banquete Banquet	160	40	50	60
Teatro Theatre	210	50	60	60
Escuela Classroom	130	36	36	40
Cóctel Cocktail	160	40	40	50



Leyenda Key	Localización Location
Caja Ackerman Ackerman box	Altavoz Speaker
Cuadro de potencia Power panel	Paneles móviles Movable panels
Enchufe Socket	RJ45 Voz/Datos RJ45 Voice/Data

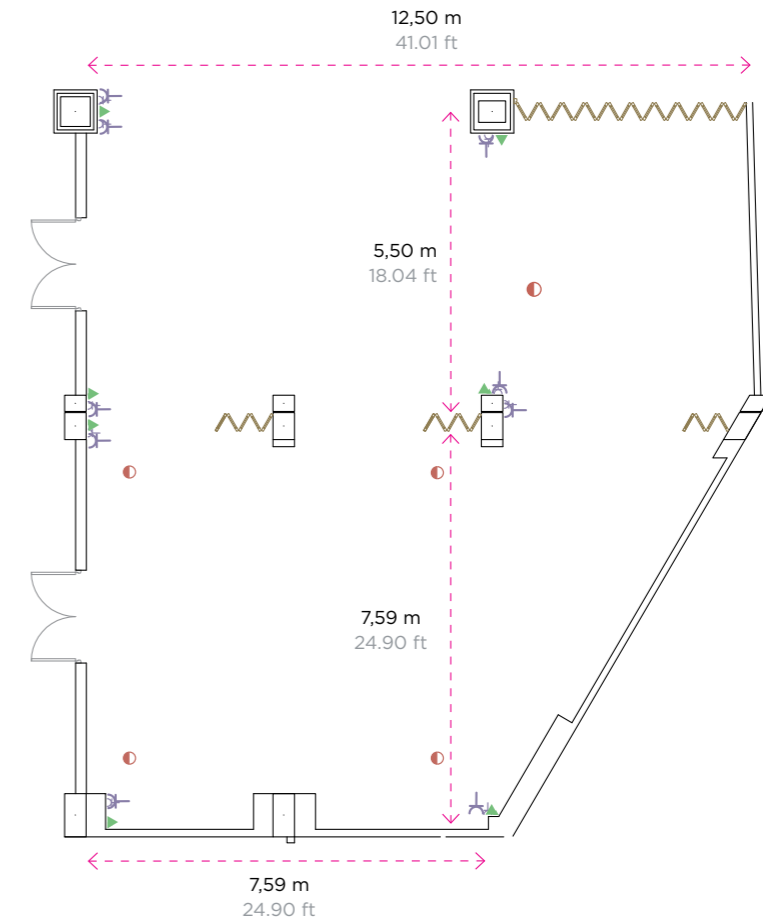


Escala Scale 1:175 1 m = xx mm 1 ft = xx in

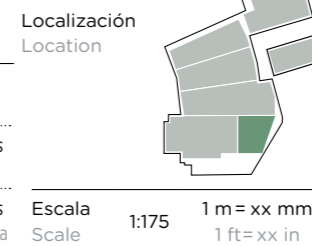
Granaderos 1/2/1+2

Características Features	1	2	1+2
Superficie Surface	73 m ² 239.50 sq.ft	69 m ² 226.37 sq.ft	141 m ² 462.59 sq.ft
Altura Height	2,92 m 9.58 ft	2,92 m 9.58 ft	2,92 m 9.58 ft
Ancho Width	11,85 m 38.78 ft	12,22 m 40.09 ft	12,50 m 41.01 ft
Largo Length	7,59 m 24.90 ft	5,50 m 18.04 ft	13,03 m 42.94 ft
Luz natural Natural daylight	×	×	×
Oscurecimiento Blackout	×	×	×
Climatización Climate control	✓	✓	✓
WIFI & IDSN WIFI & IDSN	✓	✓	✓
Enchufes Sockets	✓	✓	✓
Tomas de teléfono Telephone sockets	✓	✓	✓

Configuración Layout	1	2	1+2
Imperial Boardroom	25	18	-
Mesa en U U Shape	20	12	-
Banquete Banquet	50	30	90
Teatro Theatre	60	20	-
Escuela Classroom	36	18	-
Cóctel Cocktail	50	20	80

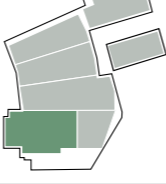


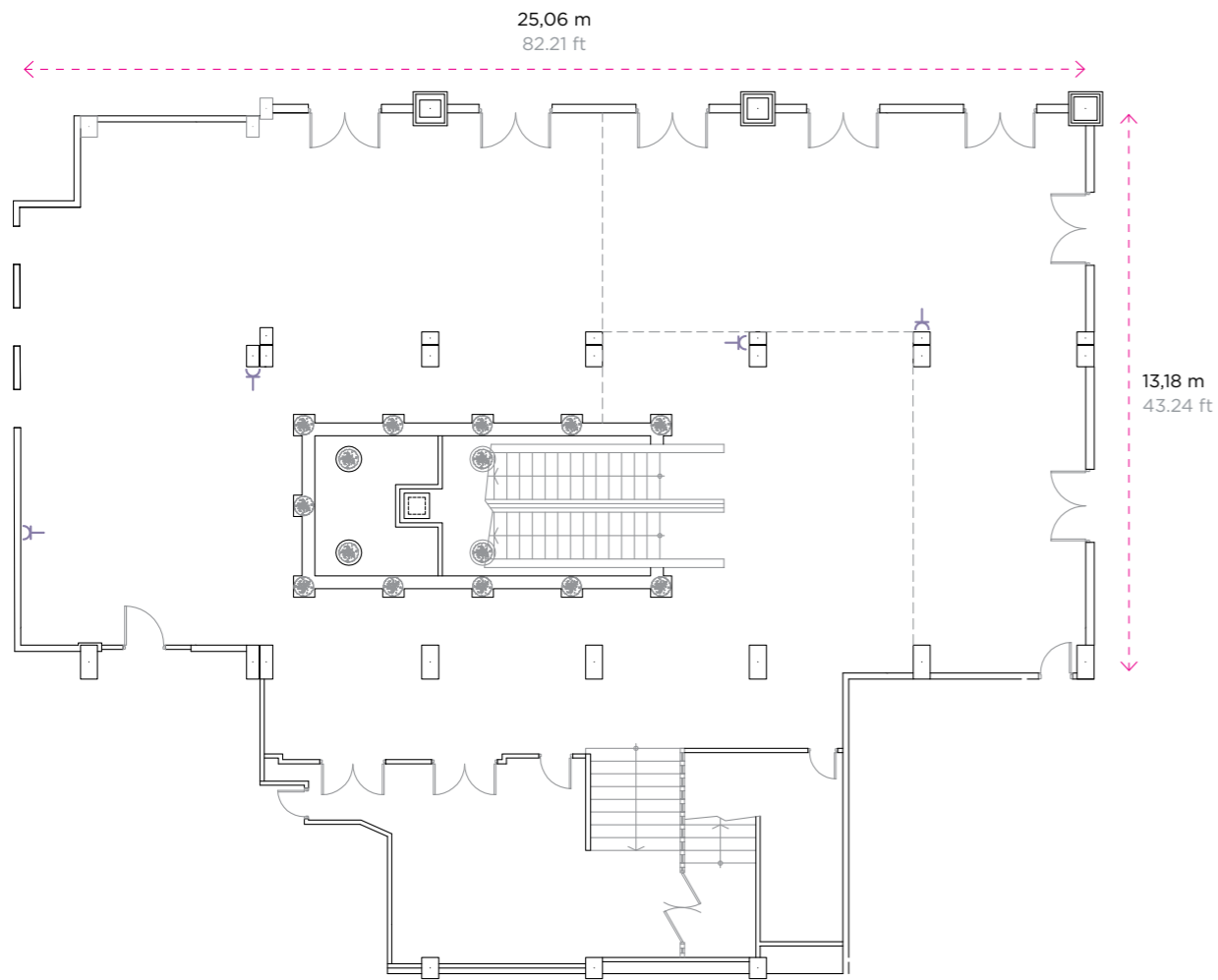
Leyenda Key	Localización Location
Caja Ackerman Ackerman box	Altavoz Speaker
Cuadro de potencia Power panel	Paneles móviles Movable panels
Enchufe Socket	RJ45 Voz/Datos RJ45 Voice/Data



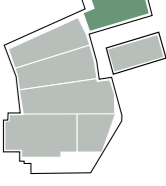
Escala Scale 1:175 1 m = xx mm 1 ft = xx in

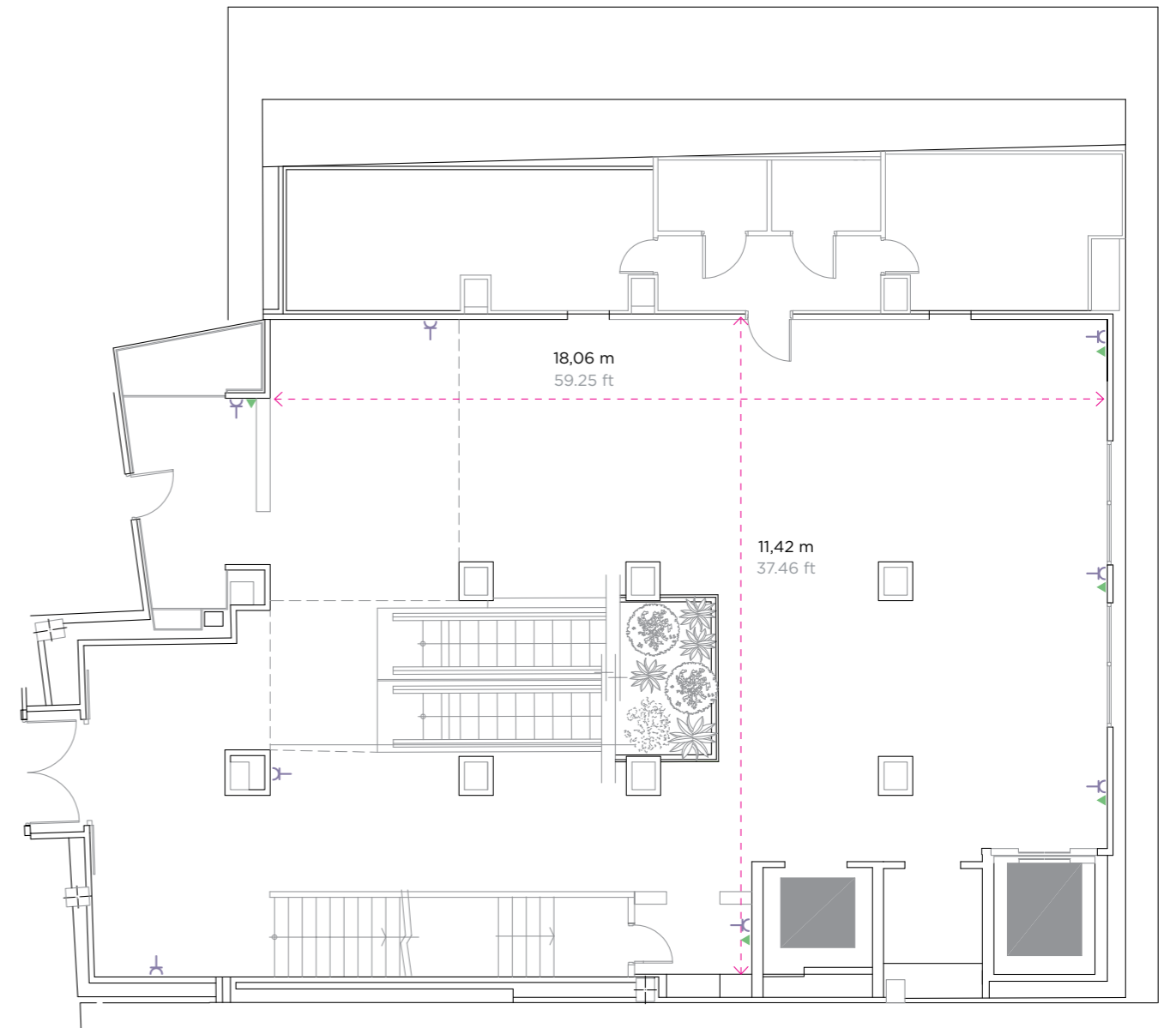
Atrio

Características Features		Configuración Layout	Leyenda Key		Localización Location
Superficie Surface	306 m ² 1,003.93 sq.ft	Imperial Boardroom	Caja Ackerman Ackerman box	Altavoz Speaker	 Escala Scale 1:175 1 m = xx mm 1 ft = xx in
Altura Height	Variable	Mesa en U U Shape	Cuadro de potencia Power panel	Paneles móviles Movable panels	
Ancho Width	25,06 m 82.21 ft	Banquete Banquet	Enchufe Socket	RJ45 Voz/Datos RJ45 Voice/Data	
Largo Length	13,18 m 43.24 ft	Cabaret Cabaret			
Luz natural Natural daylight	×	Teatro Theatre			
Oscurecimiento Blackout	?	Escuela Classroom			
Climatización Climate control	✓	Despacho Classroom			
WIFI & IDSN WIFI & IDSN	✓	Cóctel Cocktail 230			
Enchufes Sockets	✓				
Tomas de teléfono Telephone sockets	✓				



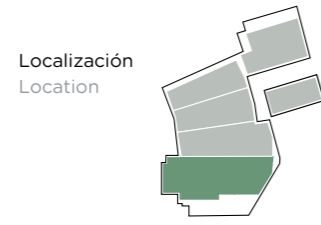
El Foro de Palafox

Características Features		Configuración Layout	Leyenda Key		Localización Location
Superficie Surface	264 m ² 866.14 sq.ft	Imperial Boardroom	Caja Ackerman Ackerman box	Altavoz Speaker	 Escala Scale 1:175 1 m = xx mm 1 ft = xx in
Altura Height	Variable	Mesa en U U Shape	Cuadro de potencia Power panel	Paneles móviles Movable panels	
Ancho Width	18,06 m 59.25 ft	Banquete Banquet	Enchufe Socket	RJ45 Voz/Datos RJ45 Voice/Data	
Largo Length	11,42 m 37.46 ft	Cabaret Cabaret			
Luz natural Natural daylight	×	Teatro Theatre			
Oscurecimiento Blackout	?	Escuela Classroom			
Climatización Climate control	✓	Despacho Classroom			
WIFI & IDSN WIFI & IDSN	✓	Cóctel Cocktail 200			
Enchufes Sockets	✓				
Tomas de teléfono Telephone sockets	✓				

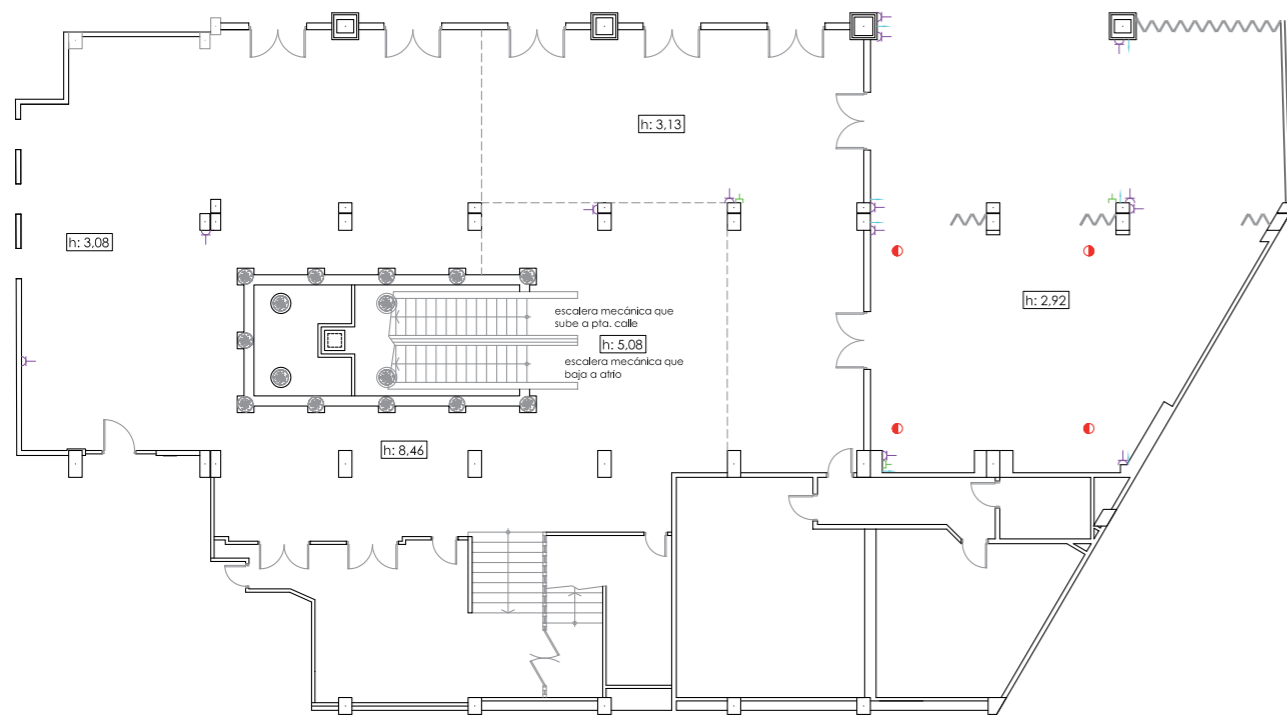


Atrio + Granaderos

Características Features		Configuración Layout	
Superficie Surface	448 m ² 1,469.81 sq.ft	Imperial Boardroom	-
Altura Height	Variable	Mesa en U U Shape	-
Ancho Width	-	Banquete Banquet	-
Largo Length	-	Cabaret Cabaret	-
Luz natural Natural daylight	×	Teatro Theatre	-
Oscurecimiento Blackout	?	Escuela Classroom	-
Climatización Climate control	✓	Despacho Classroom	-
WIFI & IDSN WIFI & IDSN	✓	Cóctel Cocktail	310
Enchufes Sockets	✓		
Tomas de teléfono Telephone sockets	✓		



Escala
Scale 1:125 1 m = xx mm
1 ft = xx in



REINA

HOTEL

PE

TRO

NIL
A





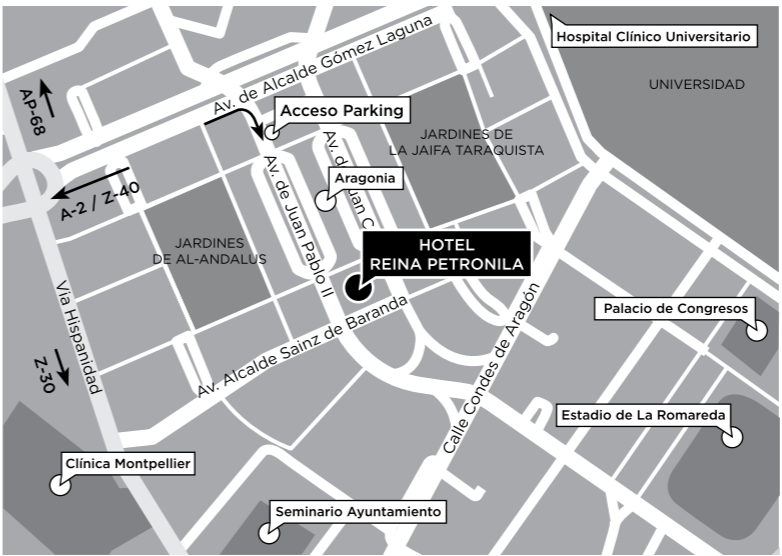
HOTEL REINA PETRONILA



Detalles del hotel Hotel details

Contacto Address	Arquitectos Architects	Inauguración Opening
Avda. Alcalde Sainz de Varanda, 2 50009 Zaragoza T. (+34) 876 541 136 E-mail: hotelreina@petronila@palafoxhoteles.com	Rafael Moneo Interiorismo Interior design Rafael Moneo Moneo Brock Studio (Café de la Reina)	Marzo 2010 Gestión Management Palafox Hoteles Propietario Owner Palafox hoteles

Servicios Services



Situación

Ubicado en el nuevo centro cultural y administrativo de Zaragoza, formando parte de Aragonia y junto al Auditorio de Zaragoza, el Estadio de Fútbol, el Conservatorio Superior de Música, la Universidad de Zaragoza, los más importantes centros hospitalarios de la ciudad y el nuevo Ayuntamiento, con fácil acceso a las principales vías de la ciudad y bien comunicado con líneas urbanas de bus y tranvía. A tan solo 10 minutos de la estación del AVE, a 15 minutos del aeropuerto y Feria de Zaragoza y a 10 minutos del centro histórico de la ciudad.

Location

Located in the cultural and administrative centre of Zaragoza, forming part of Aragonia and close to the Zaragoza Auditorium, the football stadium, the Higher Conservatory of Music, the University of Zaragoza, the city's two main hospitals and the new City Hall, with easy access to the city's main roads and well connected with the main bus and tram routes. It is just 10 minutes from the high speed railway station, 15 minutes from the airport and the Zaragoza Exhibition Centre and 10 minutes away from the old part of the city.

Izquierda: Lobby. Arriba: Hotel Reina Petronila y Aragonia
Left: Lobby. Above: Hotel Reina Petronila and Aragonia



Arquitectura y diseño interior

El hotel Reina Petronila es obra del arquitecto Rafael Moneo, que no solo se ha limitado a la construcción del edificio, sino que también es suyo el diseño de los interiores. El exterior destaca por su enorme volumen de vidrio y en el interior, el diseño está presente en cada uno de los rincones del hotel, sin olvidar la funcionalidad y la comodidad. La elección del mobiliario así como de las piezas decorativas crean un ambiente único.

Architecture and interior design

The hotel Reina Petronila is the work of architect Rafael Moneo, who is not only responsible for building the hotel, but also for the interior design. Its exterior stands out due to the sheer volume of glass and its interior showcase design in every corner of the hotel, without sacrificing practicality or comfort. The choice of furniture and decorative pieces create a unique atmosphere.

Arriba: Lobby. Izquierda: Habitación standard. Abajo: Suite.
Above left: Lobby. Left: Standard Room. Below: Suite.



**Habitaciones
Rooms**

Suites	23
Suites	
Habitaciones dobles con dos camas	59
Double rooms with two beds	
Habitaciones dobles con cama de matrimonio	99
Double rooms with double bed	
Habitaciones adaptadas para minusválidos	4
Rooms adapted for handicapped	

**Características
Room features**

Baños tipo loft decorados con marmol verde Oxford
Loft-style bathrooms decorated in Oxford green marble
Ducha Efecto Lluvia
Rain shower
Televisión en espejo Baño en Suites
Television in bathroom mirror in suites
Mobiliario Vitra
Vitra furniture
LCD 42" y en las suites de 52"
42" LCD TV - 52" in suites
Aplicaciones multimedia a través de la pantalla de television
Multimedia applications available through the TV set

WIFI
Wi-Fi
Equipo de descanso Simmons
Simmons mattresses
Camas Queen y King Size
King- and queen-size beds
Carta de almohadas
Pillow menu
Room Service
Room Service
Hilo Musical
Piped music
Caja fuerte
Safety deposit box



Restauración

CAFÉ DE LA REINA

Situado a nivel calle y con acceso tanto desde el hall del hotel como desde la calle, el café de la Reina invita a una pausa. Su oferta gastronómica se va amoldando a las diferentes horas del día, pudiendo disfrutar desde un desayuno, el aperitivo, un almuerzo de trabajo o bien de una copa al final del día. Su decoración genera una atmósfera atractiva y cosmopolita,

Catering

CAFÉ DE LA REINA

Situated on the ground floor and accessible both from the hall of the hotel and from an outside door, the Café de la Reina is a wonderful place to take a break. Its cuisine adapts to the time of day, and it is possible to have breakfast, enjoy an aperitif, a working lunch or even a drink at the end of the day. Its decoration provides an attractive, cosmopolitan atmosphere.

De arriba a abajo: Café de la Reina. Detalle.
Top: Café de la Reina. Above: Breakfast snack.



De arriba a abajo: Sala Ribagorza.
Sala Leonor
Top: Sala Ribagorza. Above: Sala
Leonor.

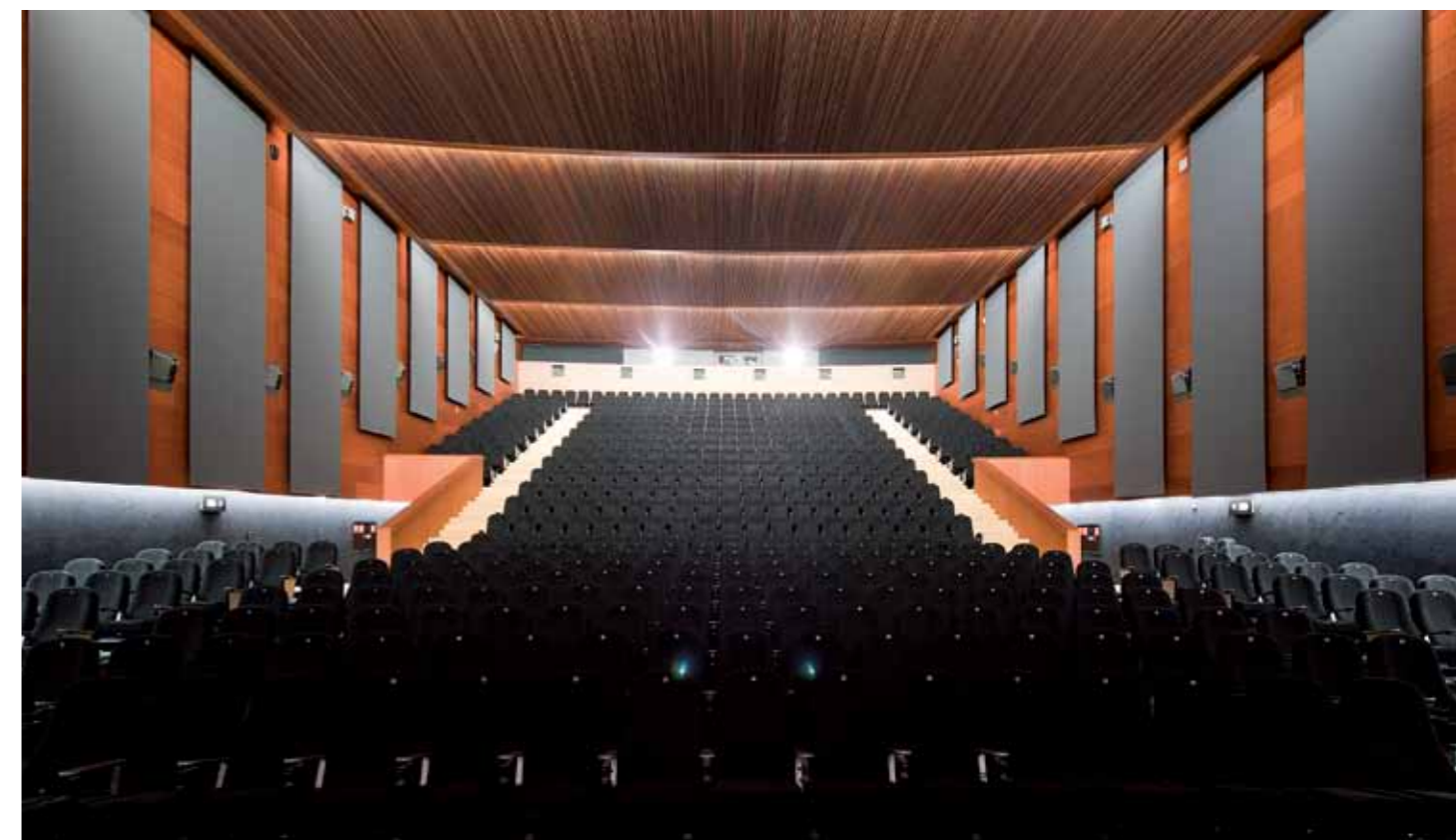
Business centre

Located on the first and second floors of the hotel, it conserves its own personality and privacy, although it is still inside the hotel. It has its own reception, personal attention and the latest technology in audiovisual equipment. Its rooms are all completely open-plan with large windows which let in natural light if desired, as each room has Foscurit blinds making it possible to darken the room and create the most appropriate atmosphere. Several rooms have screens and projectors built into their ceilings. The business centre's secretarial service offers a wide range of services and assistance both for clients of the centre and guests staying at the hotel.



Centro de negocios

Situado en las plantas 1 y 2 del hotel, mantiene su personalidad y privacidad aún estando dentro del hotel. Cuenta con su propia recepción, atención personalizada y la última tecnología en medios audiovisuales. Sus salas destacan por ser completamente diáfanos y con ventanales que permiten el paso de la luz natural cuando se desee ya que cada sala cuenta con foscurit que permite oscurecer la sala para crear el ambiente más adecuado. Varias salas cuentan con pantalla y proyector integrados en el techo. El servicio de secretariado del centro de negocios ofrece una amplia carta de servicios y gestiones tanto para clientes del centro de negocios como para clientes alojados.



Auditorio Condes de Barcelona

Está ubicado en la planta donde se encuentra la Compañía Real de Zaragoza y formando parte de ésta como su pieza insignia. Con capacidad para 600 butacas, 12 de ellas habilitadas, dispone de cabinas de traducción simultánea, proyección digital de alta calidad y una pantalla de 15mt de largo. De antesala cuenta con un amplio hall donde poder servir un café o un cocktail o bien como zona de exposición.

La versatilidad del hotel permite unir este auditorio con varias salas de Cines Aragonia, lo que proporciona 15 salas adicionales con capacidad desde 79 a 382 butacas.

Opción de publicitar el evento en diferentes soportes dentro del hotel.

Auditorio Condes de Barcelona

On the same floor as the Compañía Real de Zaragoza, is its star feature, the Auditorio Condes de Barcelona. With a capacity for 600 seats, 12 of which are equipped for special needs, it has booths for simultaneous interpreters, high quality digital projectors and a 15m length screen. It has a large foyer where a coffee or a cocktail can be served or which can be used for an exhibition area.

The hotel's versatility means it can be joined together with several rooms from the Aragonia cinema complex, which would provide 15 additional screens with a capacity from 79 to 382 seats.

Possibility of advertising the event through different channels within the hotel.

De arriba a abajo y de derecha a izquierda: Auditorio. Hall del auditorio. Interior de auditorio.
Top: Auditorium. Above left: Foyer.
Above right: View towards screen.



Salones para eventos

La oferta de salones del Hotel Reina Petronila, se encuentra encabezada por su pieza más relevante, el Salón Inés de Poitiers. Con capacidad para 500 personas, su fachada acristalada junto con la original geometría de sus techos la dotan de una gran luminosidad, confiando a la madera de las paredes y suelos la calidez y acústica de la sala. Este salón, junto con los 9 restantes de diversos tamaños distribuidos entre las dos plantas más públicas del hotel, están pensados para amoldarse a las necesidades de los clientes, pudiendo ofrecer distintos montajes y ambientes.

Halls for events

The Hotel Reina Petronila's range of halls is presided by its showpiece, the Salón Inés de Poitiers. With a capacity for 500 people, its glass walls together with the original geometry of its ceilings flood it with natural light, and its wooden walls and floors provide the warmth and excellent acoustics of the hall. This hall, along with another 9 of differing sizes located on the most public floors of the hotel, are conceived to adapt to our clients' requirements, offering different possible layouts and atmospheres.



(arriba) Salón Inés de Poitiers
 Top: Salón Inés de Poitiers
 (centro) Detalle del Salón Inés de Poitiers
 Above right: Alternative layout Salón Inés de Poitiers
 (abajo) Detalle almuerzo Salón Zaragoza
 Right: Lunch layout Salón Zaragoza



Otras Áreas

SPA DE LA REINA

Situado en la planta más elevada del hotel, desde donde se contemplan unas espectaculares vistas de la ciudad. Concebido como una zona exclusiva del hotel, su zona de aguas cuenta con jacuzzi (con chorros de aire y agua), piscina (con tratamiento de cromoterapia), así como una zona de fitness y dos cabinas de masajes, una doble y otra individual. Está completamente acristalado lo que permite una gran luminosidad que invita al relax y la tranquilidad. La madera de Ipé que recubre el suelo y el uso de la pizarra brasileña le dan un ambiente muy apropiado.

EL TORREÓN

Sala privada del hotel. Ubicado en la planta décima, disfruta de unas magníficas vistas sobre la parte oeste de la ciudad. Ofrece un espacio para clientes alojados donde poder leer la prensa, tomar un café o incluso celebrar un almuerzo o una reunión privada, ajenos al bullicio de las plantas más públicas del hotel.

Other Areas

SPA DE LA REINA

This thermal spa is located on the uppermost floor of the hotel, where one can enjoy spectacular views of the city. Conceived as an exclusive area of the hotel, its water area has a Jacuzzi (with streams of air and water), a swimming pool (with chromotherapy treatment), a fitness area and two massage cabins, one double and the other individual. Its walls are glass from floor to ceiling, which provides an abundance of light and is conducive to peace and relaxation. The ipê wood floor and the use of Brazilian slate give it an appropriate atmosphere.

EL TORREÓN

The hotel's private lounge. Situated on the tenth floor, with magnificent views of the east side of the city. It offers a place for our guests to read the press, have a coffee or even have a lunch or a private meeting, away from the other busier floors of the hotel.

(arriba) Spa de la Reina
 Top: Spa de la Reina
 (izda.) El Torreón
 Above left: El Torreón
 (dcha.) Detalle Spa de la Reina
 Above right: Spa de la Reina

HOTEL REINA PETRONILA

PLANOS DE ESPACIOS / FLOOR PLANS

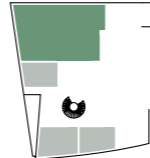
Zaragoza

Características Features	Configuración Layout
Superficie Surface 335 m ² 1.099.08 sq.ft	Imperial Boardroom 45
Altura Height 3,06 m 10.03 ft	Mesa en U U Shape 27
Ancho Width 23,16 m 75.98 ft	Banquete Banquet 150
Largo Length 15,19 m 49.83 ft	Cabaret Cabaret 105
Luz natural Natural daylight X	Teatro Theatre 150
Oscurecimiento Blackout X	Escuela Classroom 80
Climatización Climate control ✓	Despacho Classroom X
WIFI & IDSN WIFI & IDSN ✓	Cóctel Cocktail 200
Enchufes Sockets ✓	
Tomas de teléfono Telephone sockets ✓	

Configuración Layout	Capacidad
Imperial Boardroom	45
Mesa en U U Shape	27
Banquete Banquet	150
Cabaret Cabaret	105
Teatro Theatre	150
Escuela Classroom	80
Despacho Classroom	X
Cóctel Cocktail	200

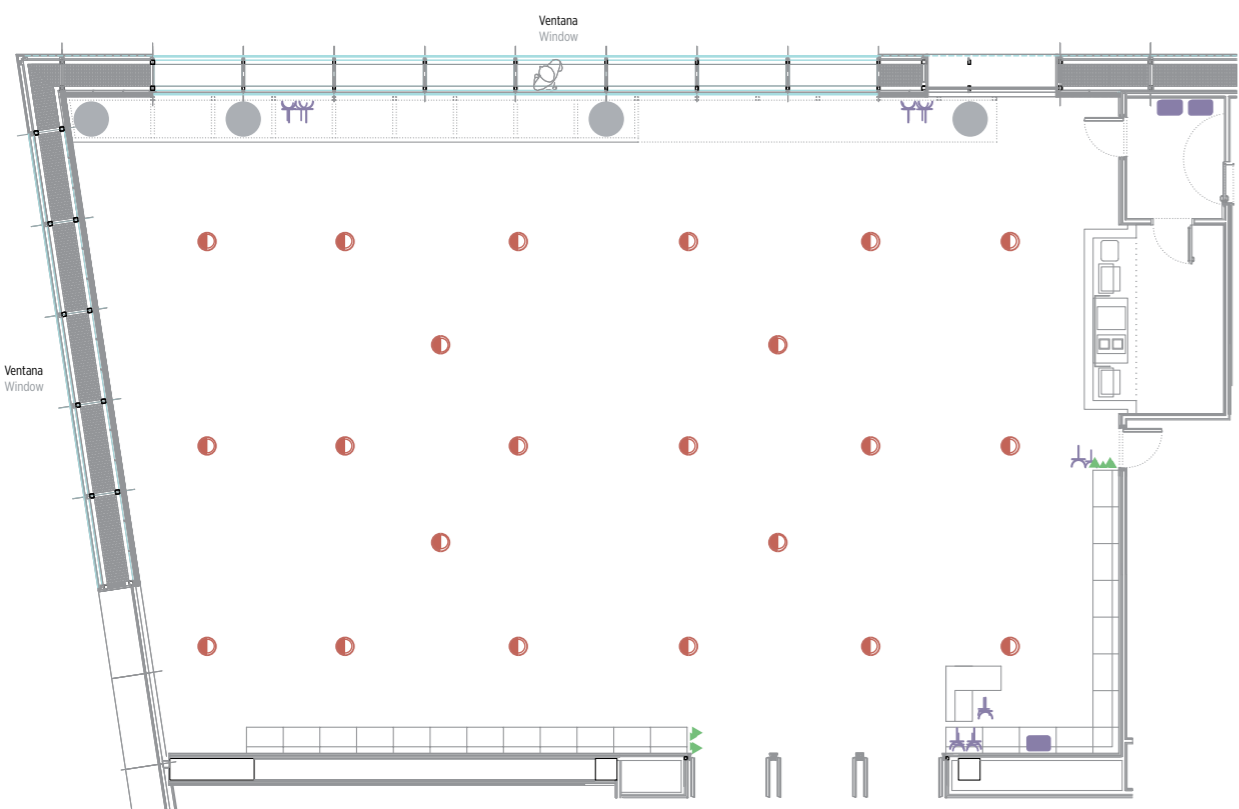
Leyenda Key	
Caja Ackerman Ackerman box	Altavoz Speaker
Cuadro de potencia Power panel	Pilar Pillar
Enchufe Socket	RJ45 Voz/Datos RJ45 Voice/Data

Localización
Location



Escala
Scale 1:175

1 m = xx mm
1 ft = xx in



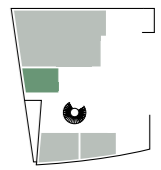
Urgel

Características Features	Configuración Layout
Superficie Surface 70 m ² 229.65 sq.ft	Imperial Boardroom 23
Altura Height 3,12 m 10.23 ft	Mesa en U U Shape 10
Ancho Width 8,44 m 27.69 ft	Banquete Banquet 40
Largo Length 7,57 m 24.83 ft	Cabaret Cabaret 28
Luz natural Natural daylight ✓	Teatro Theatre 40
Oscurecimiento Blackout X	Escuela Classroom 24
Climatización Climate control ✓	Despacho Classroom X
WIFI & IDSN WIFI & IDSN ✓	Cóctel Cocktail 30
Enchufes Sockets ✓	
Tomas de teléfono Telephone sockets ✓	

Configuración Layout	Capacidad
Imperial Boardroom	23
Mesa en U U Shape	10
Banquete Banquet	40
Cabaret Cabaret	28
Teatro Theatre	40
Escuela Classroom	24
Despacho Classroom	X
Cóctel Cocktail	30

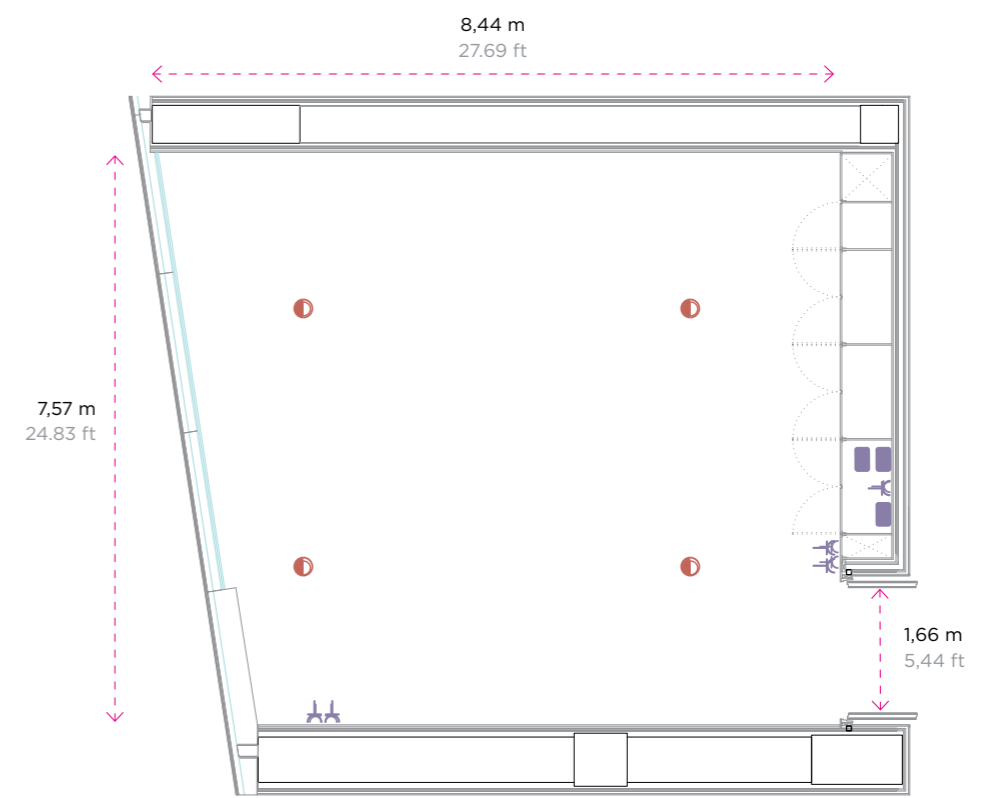
Leyenda Key	
Caja Ackerman Ackerman box	Altavoz Speaker
Cuadro de potencia Power panel	Pilar Pillar
Enchufe Socket	RJ45 Voz/Datos RJ45 Voice/Data

Localización
Location



Escala
Scale 1:100

1 m = xx mm
1 ft = xx in



Ribagorza

Características Features	
Superficie Surface	95 m ² 311.67 sq.ft
Altura Height	3,39 m 11.12 ft
Ancho Width	11,78 m 38.64 ft
Largo Length	7,04 m 23.09 ft
Luz natural Natural daylight	✓
Oscurecimiento Blackout	✗
Climatización Climate control	✓
WIFI & IDSN WIFI & IDSN	✓
Enchufes Sockets	✓
Tomas de teléfono Telephone sockets	✓

Configuración Layout	
Imperial Boardroom	34
Mesa en U U Shape	30
Banquete Banquet	50
Cabaret Cabaret	40
Teatro Theatre	85
Escuela Classroom	39
Despacho Classroom	✗
Cóctel Cocktail	60

Leyenda Key	
Caja Ackerman Ackerman box	Altavoz Speaker
Cuadro de potencia Power panel	Pilar Pillar
Enchufe Socket	Paneles móviles Movable panels

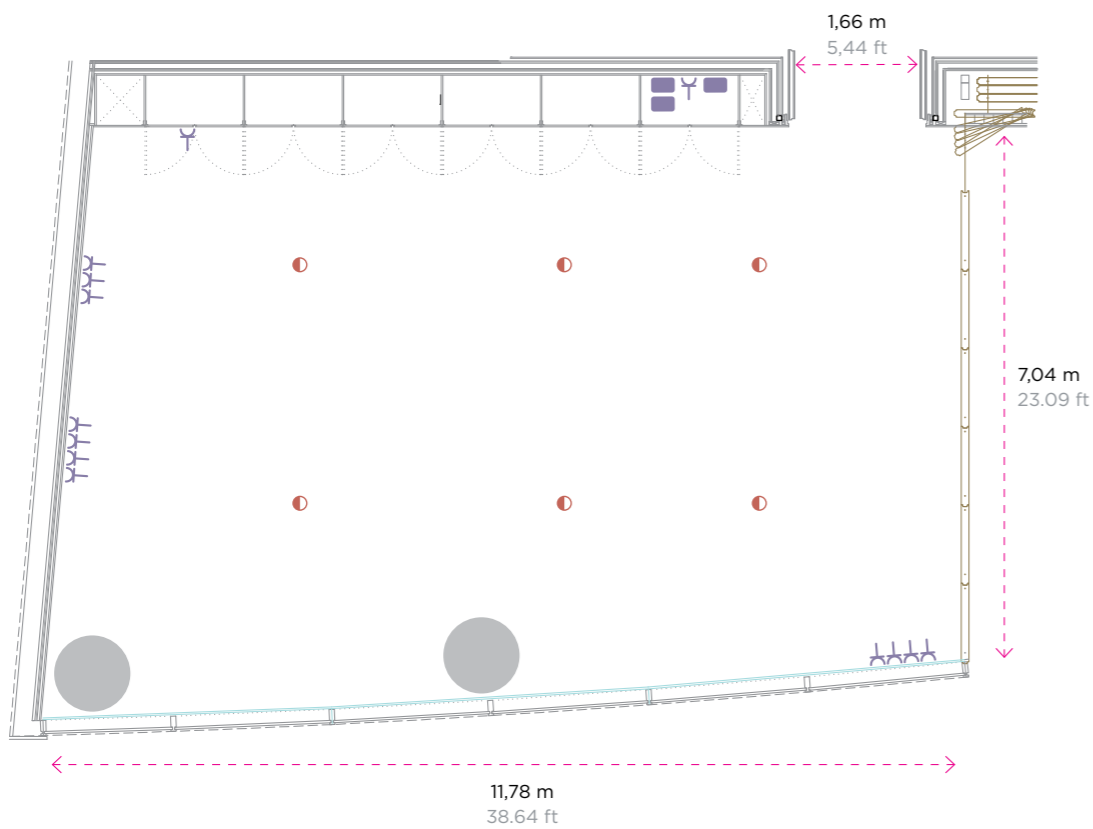


Localización
Location

Escala
Scale

1:100

1 m = xx mm
1 ft = xx in



Sobrarbe

Características Features	
Superficie Surface	70 m ² 229.65 sq.ft
Altura Height	3,39 m 11.12 ft
Ancho Width	10,17 m 35.00 ft
Largo Length	7,03 m 23.06 ft
Luz natural Natural daylight	✓
Oscurecimiento Blackout	✗
Climatización Climate control	✓
WIFI & IDSN WIFI & IDSN	✓
Enchufes Sockets	✓
Tomas de teléfono Telephone sockets	✓

Configuración Layout	
Imperial Boardroom	23
Mesa en U U Shape	20
Banquete Banquet	40
Cabaret Cabaret	28
Teatro Theatre	40
Escuela Classroom	24
Despacho Classroom	✗
Cóctel Cocktail	30

Leyenda Key	
Caja Ackerman Ackerman box	Altavoz Speaker
Cuadro de potencia Power panel	Pilar Pillar
Enchufe Socket	Paneles móviles Movable panels

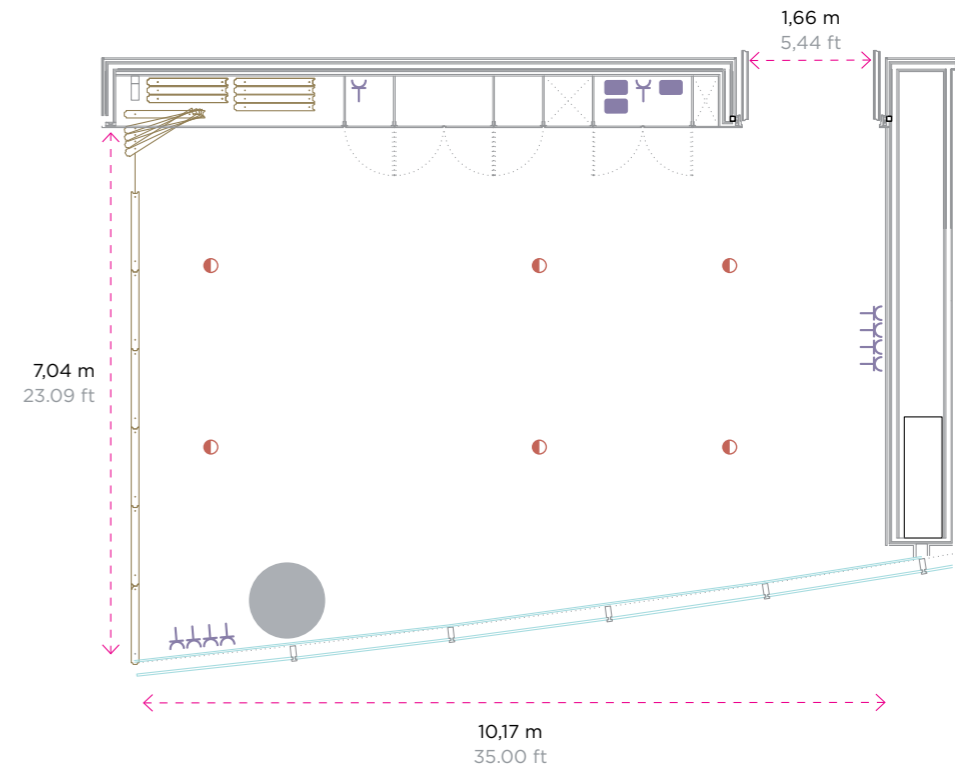


Localización
Location

Escala
Scale

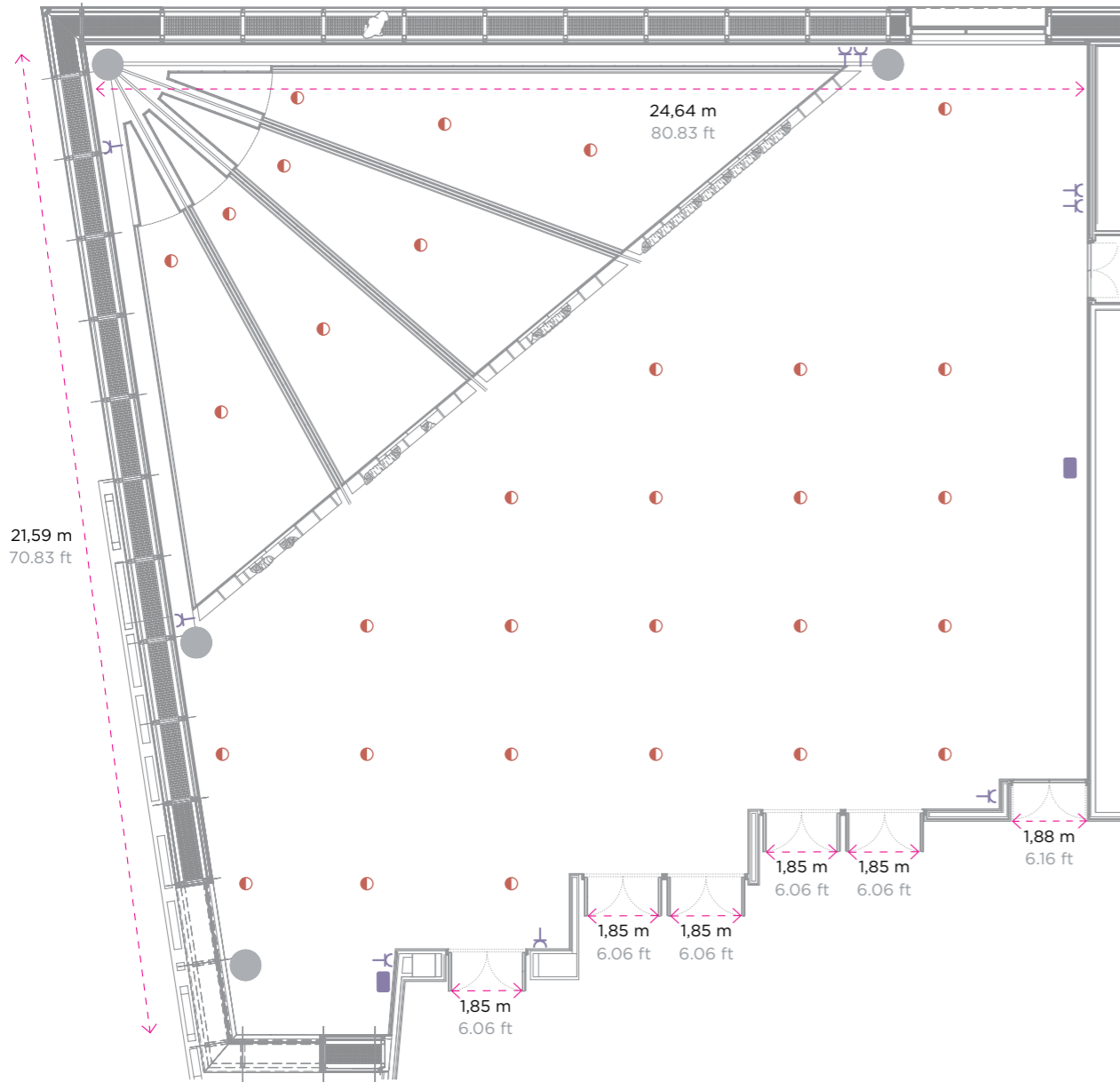
1:100

1 m = xx mm
1 ft = xx in



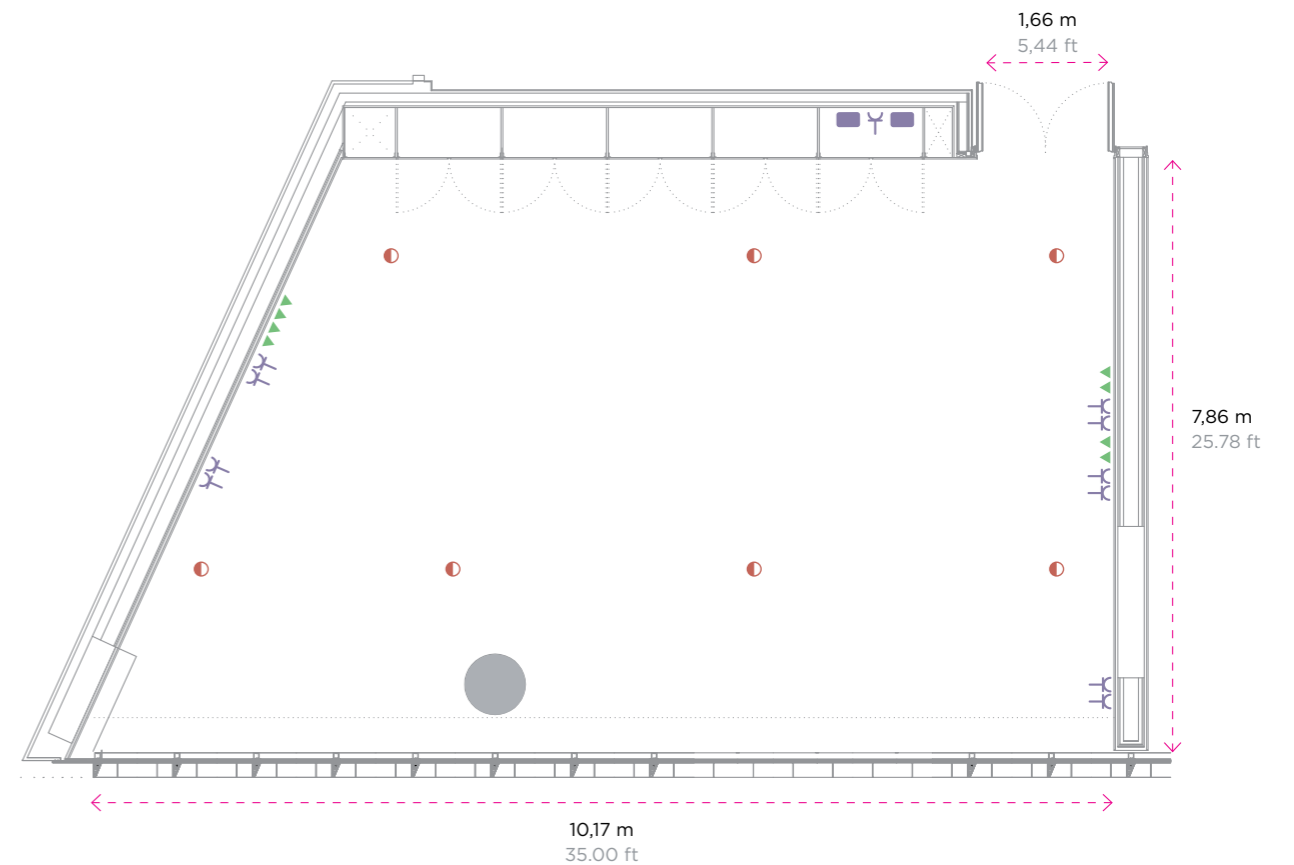
Ines de Poitiers

Características Features		Configuración Layout		Leyenda Key		Localización Location	
Superficie Surface	540 m ² 1,771.65 sq.ft	Imperial Boardroom	×	Caja Ackerman Ackerman box	Altavoz Speaker		
Altura Height	3,55 m 11.64 ft	Mesa en U U Shape	×	Cuadro de potencia Power panel	Pilar Pillar		
Ancho Width	24,64 m 80.83 ft	Banquete Banquet	300	Enchufe Socket	RJ45 Voz/Datos RJ45 Voice/Data	Escala Scale	1:175
Largo Length	21,59 m 70.83 ft	Cabaret Cabaret	210			1 m = xx mm 1 ft = xx in	
Luz natural Natural daylight	✓	Teatro Theatre	400				
Oscurecimiento Blackout	×	Escuela Classroom	240				
Climatización Climate control	✓	Despacho Classroom	×				
WIFI & IDSN WIFI & IDSN	✓	Cóctel Cocktail	500				
Enchufes Sockets	✓						
Tomas de teléfono Telephone sockets	✓						



Don Alfonso

Características Features		Configuración Layout		Leyenda Key		Localización Location	
Superficie Surface	100 m ² 328.08 sq.ft	Imperial Boardroom	23	Caja Ackerman Ackerman box	Altavoz Speaker		
Altura Height	3,39 m 11.12 ft	Mesa en U U Shape	30	Cuadro de potencia Power panel	Pilar Pillar		
Ancho Width	11,97 m 39.27 ft	Banquete Banquet	60	Enchufe Socket	RJ45 Voz/Datos RJ45 Voice/Data	Escala Scale	1:100
Largo Length	7,86 m 25.78 ft	Cabaret Cabaret	42			1 m = xx mm 1 ft = xx in	
Luz natural Natural daylight	✓	Teatro Theatre	100				
Oscurecimiento Blackout	✓	Escuela Classroom	54				
Climatización Climate control	✓	Despacho Classroom	×				
WIFI & IDSN WIFI & IDSN	✓	Cóctel Cocktail	60				
Enchufes Sockets	✓						
Tomas de teléfono Telephone sockets	✓						

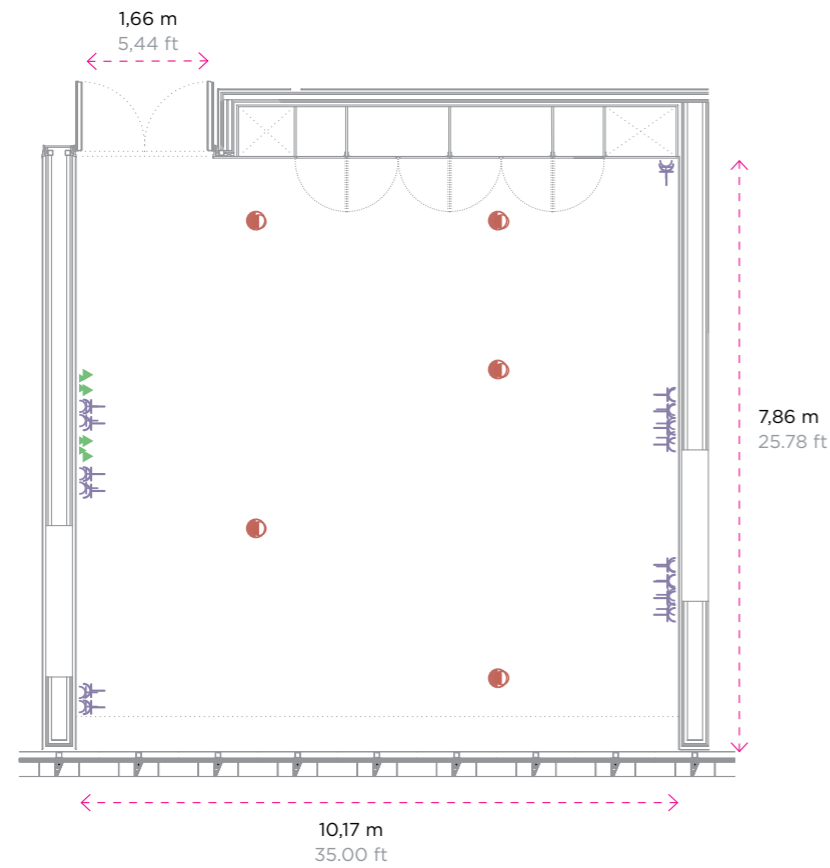
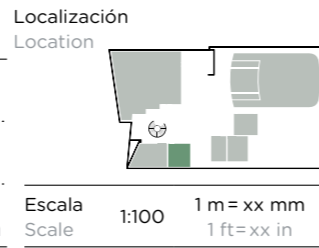


Doña Leonor

Características Features	
Superficie Surface	70 m ² 229.65 sq.ft
Altura Height	3,39 m 11.12 ft
Ancho Width	7,96 m 26.11 ft
Largo Length	7,86 m 25.78 ft
Luz natural Natural daylight	✓
Oscurecimiento Blackout	✓
Climatización Climate control	✓
WIFI & IDSN WIFI & IDSN	✓
Enchufes Sockets	✓
Tomas de teléfono Telephone sockets	✓

Configuración Layout	
Imperial Boardroom	23
Mesa en U U Shape	20
Banquete Banquet	40
Cabaret Cabaret	28
Teatro Theatre	40
Escuela Classroom	24
Despacho Classroom	×
Cóctel Cocktail	30

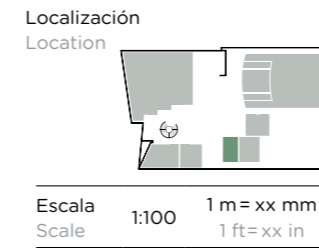
Leyenda Key			
	Caja Ackerman Ackerman box		Altavoz Speaker
	Cuadro de potencia Power panel		Pilar Pillar
	Enchufe Socket		RJ45 Voz/Datos RJ45 Voice/Data



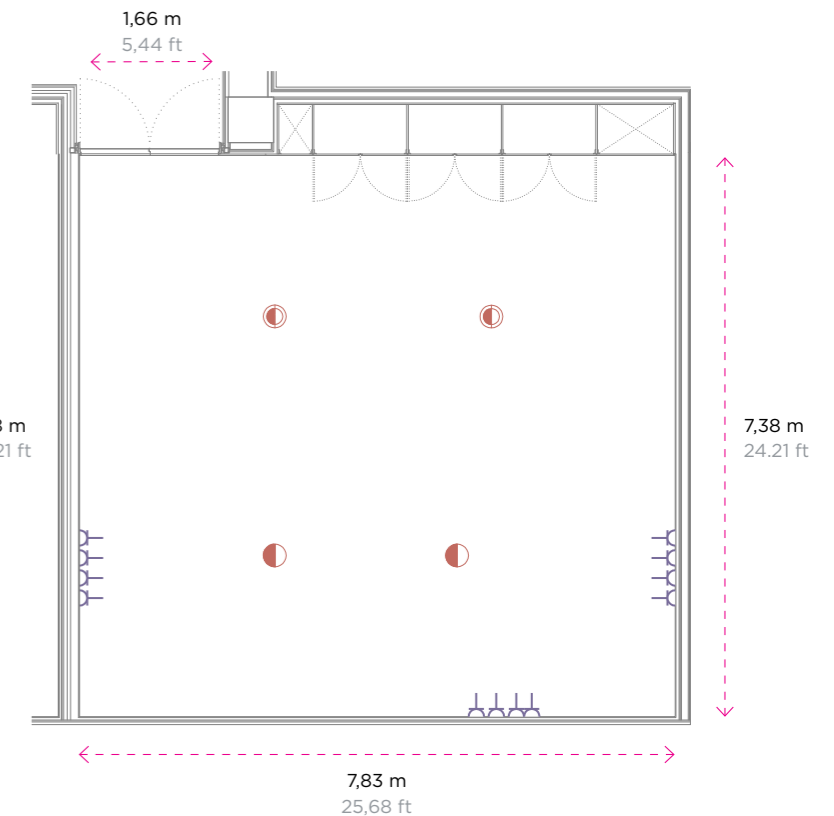
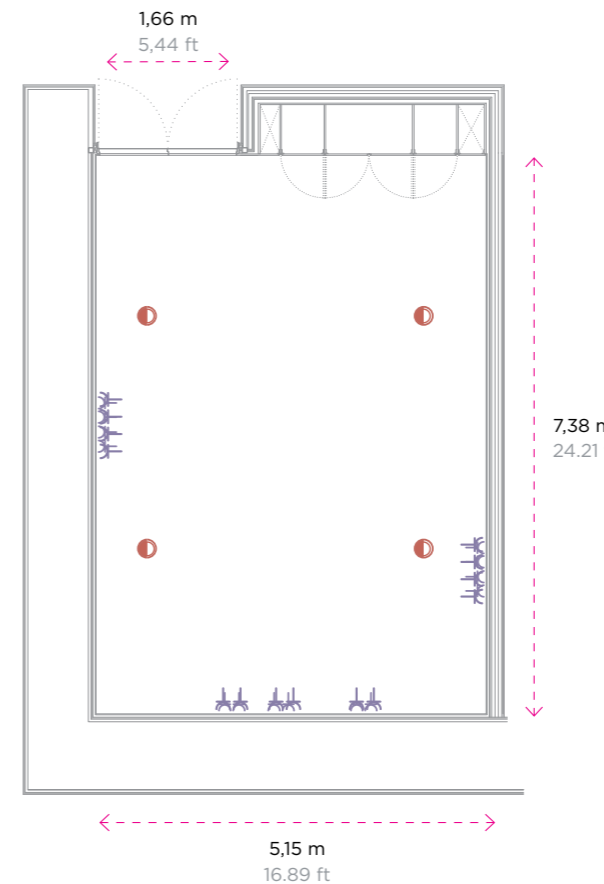
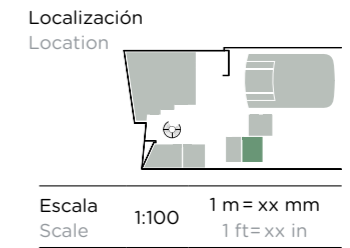
Don Pedro

Características Features	
Superficie Surface	40m ² 131.23 sq.ft
Altura Height	3,00 m 9.84 ft
Ancho Width	5,15 m 16.89 ft
Largo Length	7,38 m 24.21 ft
Luz natural Natural daylight	×
Oscurecimiento Blackout	×
Climatización Climate control	✓
WIFI & IDSN WIFI & IDSN	✓
Enchufes Sockets	✓
Tomas de teléfono Telephone sockets	✓

Configuración Layout	
Imperial Boardroom	15
Mesa en U U Shape	12
Banquete Banquet	20
Cabaret Cabaret	14
Teatro Theatre	24
Escuela Classroom	18
Despacho Classroom	×
Cóctel Cocktail	15



Leyenda Key			
	Caja Ackerman Ackerman box		Altavoz Speaker
	Cuadro de potencia Power panel		Pilar Pillar
	Enchufe Socket		RJ45 Voz/Datos RJ45 Voice/Data

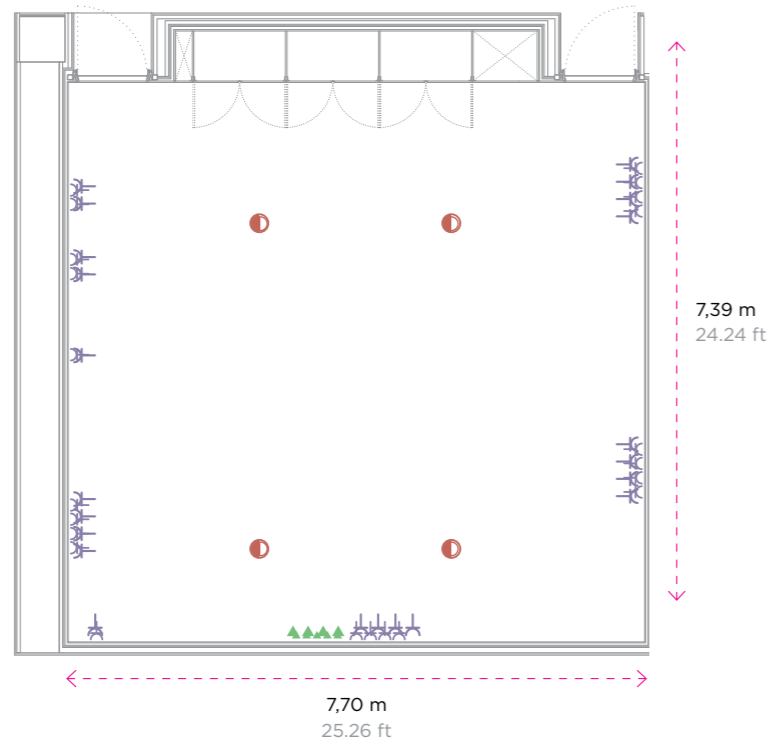
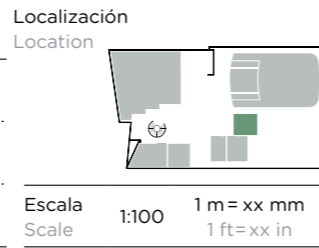


Doña Dulce

Características Features	
Superficie Surface	70 m ² 229.65 sq.ft
Altura Height	3,18 m 10.43 ft
Ancho Width	7,70 m 25.26 ft
Largo Length	7,39 m 24.24 ft
Luz natural Natural daylight	×
Oscurecimiento Blackout	×
Climatización Climate control	✓
WIFI & IDSN WIFI & IDSN	✓
Enchufes Sockets	✓
Tomas de teléfono Telephone sockets	✓

Configuración Layout	
Imperial Boardroom	23
Mesa en U U Shape	20
Banquete Banquet	40
Cabaret Cabaret	28
Teatro Theatre	40
Escuela Classroom	24
Despacho Classroom	×
Cóctel Cocktail	30

Leyenda Key	
Caja Ackerman Ackerman box	Altavoz Speaker
Cuadro de potencia Power panel	Pilar Pillar
Enchufe Socket	RJ45 Voz/Datos RJ45 Voice/Data

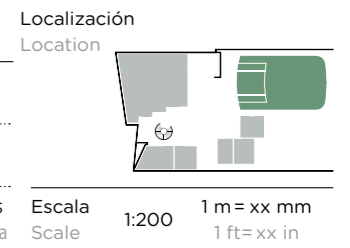


Condes de Barcelona

Características Features	
Superficie Surface	734 m ² 2,408.13 sq.ft
Altura Height	Variable
Ancho Width	34,10 m 111.87 ft
Largo Length	18,87 m 61.90 ft
Luz natural Natural daylight	×
Oscurecimiento Blackout	×
Climatización Climate control	✓
WIFI & IDSN WIFI & IDSN	✓
Enchufes Sockets	✓
Tomas de teléfono Telephone sockets	✓
Acceso directo desde el Hotel Direct access from the Hotel	●

Configuración Layout	
Imperial Boardroom	×
Mesa en U U Shape	×
Banquete Banquet	×
Cabaret Cabaret	×
Teatro Theatre	582
Escuela Classroom	×
Despacho Classroom	×
Cóctel Cocktail	×

Leyenda Key	
Caja Ackerman Ackerman box	Altavoz Speaker
Cuadro de potencia Power panel	Pilar Pillar
Enchufe Socket	RJ45 Voz/Datos RJ45 Voice/Data



Ficha Técnica Auditorio Condes de Barcelona
Fact sheet Auditorio Condes de Barcelona

Capacidad: 582 butacas (12 de ellas habilitadas P.M.R.).
Capacity: 582 seats (12 prepared for special needs).

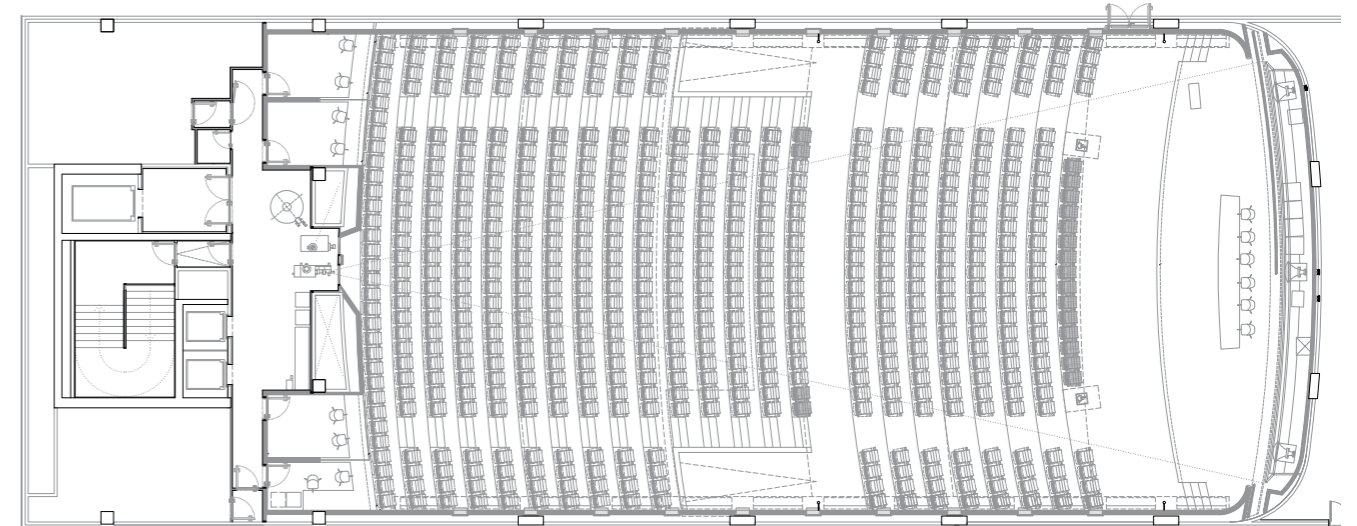
Proyección Digital: Christie CP2000SB (FRTP). Servidor Doremi DCP 2000.
Digital projection: Christie CP2000SB (FRTP). Server Doremi DCP 2000.


Escenario: Altura: 9,22 mt Fondo útil: 4,80 mt Ancho útil: 16,22mt.
Stage: Height: 9.22 m; Usable depth: 4.80 m Usable width: 16.22 m.

Pantalla: Ancho: 16mt; Alto: 7metros.
Screen: Width: 16 m; Height: 7 m.

Plataea: Altura: 10mt Anchura: 0,75mt (hasta escenario); Largo: 3,80mt (hasta escenario).
Stalls: Height: 10 m; Width: 0.75 m (up to stage); Length: 3.80 m (up to stage).

Proyección: Distancia: 37,3 mt; Ancho: 16,60mt; Alto: 7,20; Ganancia: 1,80mt; 3D: Xpand.
Projection: Distance: 37.3 m; Width: 16.60m; Height: 7.20 m; Gain: 1.80m; 3D: Xpand.



A nighttime photograph of a modern hotel building. The building features a prominent, illuminated, angular facade with horizontal lines. In the foreground, there are several palm trees, some of which are decorated with white, conical light fixtures. The ground is dark, and there are several bright, starburst light sources. The sky is a deep blue. The text 'HOTEL BEIRUS' is overlaid on the image in a large, white, sans-serif font.

HOTEL
BEIRUS



HOTEL HIBERUS



Detalles del hotel Hotel details

Contacto Address Paseo de los Puentes, 2 50018 Zaragoza T. (+34) 876 54 20 08 E-mail: hotelhiberus@ palafoxhoteles.com	Arquitectos Architects José Antonio Martínez Lapeña y Elías Torres	Inauguración Opening Junio 2008
	Interiorismo Interior design Arne Jacobsen	Gestión Management Palafox Hoteles
		Propietario Owner Palafox Hoteles

Servicios Services



Situación

El Hotel Hiberus está situado en un enclave único, rodeado de naturaleza sin salir de la ciudad. Ubicado al lado del Palacio de Congresos de Aragón y cerca de la estación del Ave, está rodeado por el Parque Luis Buñuel y el río Ebro, junto con los edificios más emblemáticos de la Exposición del 2008. Su situación ofrece un amplio abanico de propuestas para realizar al aire libre, tanto dentro como fuera del hotel, ya que el Hiberus se caracteriza por sus amplios espacios llenos de luz. Está a tan solo 5 minutos de la estación del AVE, a 15 minutos del aeropuerto y de Feria de Zaragoza y a 15 minutos del centro histórico, comunicado por varias líneas urbanas de bus.

Location

The Hotel Hiberus is located in a unique position, surrounded by nature, yet still in the city. Just next to the Aragon Conference Centre and close to the high speed railway station, it is surrounded by the Luis Buñuel Park and the Ebro River, along with the most emblematic buildings of the Expo 2008 exhibition. Its location provides a wide range of possibilities for outdoor activities, both within the grounds and outside the hotel, as the Hiberus is known for its open spaces which are full of light. It is just 5 minutes from the high speed railway station, 15 minutes from the airport and the Zaragoza Exhibition Centre and 15 minutes away from the old part of Zaragoza, connected by several bus routes.



Izquierda: Detalle piscina exterior con vistas al Palacio de Congresos. Arriba: Vista del Hotel desde el Río Ebro.

Left: Outdoor swimming pool with views of the Conference Centre. Above: View of the hotel from the Ebro River.

Arquitectura y diseño interior

El edificio es de tendencia horizontal en donde predomina el color blanco y el cristal; en el interior destacan los espacios diáfanos y abundante presencia de luz natural.

El mobiliario es de estilo nórdico de los años 50, del diseñador Arne Jacobsen, un atemporal creador que combina fríos tonos pastel y llamativos tonos cálidos.

Toda la señalización ha sido diseñada por Jacobo Pérez Enciso.

Architecture and interior design

It is a horizontal, linear building, predominantly white and glass and the interior consists mainly of open spaces and an abundance of natural light.

The furniture is nineteen-fifties Nordic style, designed by Arne Jacobsen, a timeless creator who combines cold pastel shades with bright warmer colours.

All the signing was designed by Jacobo Pérez Enciso.



Habitaciones

Rooms	
Suites de luxe	12
Habitaciones dobles con dos camas	21
Habitaciones dobles con cama de matrimonio	143
Habitaciones adaptadas para minusválidos	4

Características

Room features	
Baños tipo loft con mármol azul aguamarina y blanco turcoibiza.	Room Service
Mobiliario Arne Jacobsen	Ducha efecto lluvia
TV LCD de 42" con ambilight	Carta de almohadas
WIFI	Minibar
Equipo de descanso Simmons	Aire Acondicionado
Piscina de cerámica Villeroy & Boch de 28 x 6	Caja Fuerte
Hilo Musical	Camas Queen y King Size
Muzak	Aplicaciones Multimedia a través de pantalla TV

De arriba a abajo y de izquierda a derecha: Fachada Sur. Habitación Standard. Lobby



Restauración

RESTAURANTE CELEBRIS
El Restaurante Celebris es un lugar minimalista y tranquilo, donde destacan la luz y el diseño y sobre todo una cocina que sabe combinar los productos de temporada con un toque de vanguardia. Su bodega, con más de 200 referencias, ofrece el acompañamiento perfecto a cada propuesta gastronómica. Dispone de un reservado y en época estival de terraza exterior.

BAR EBRIOSUS

Un espacio de encuentro en el hotel, donde poder tomar un café, disfrutar de un almuerzo informal o bien una copa por la noche, tanto dentro como en su terraza exterior con unas vistas únicas de la ciudad. Destaca por su colorido y su decoración.

AFLUENTIS

El salón Afluentis destaca por su luminosidad y por el gran mural que lo decora, obra del pintor aragonés, Pepe Cerdá. Su versatilidad le permite ser el salón de desayunos del hotel y convertirse en un restaurante por la noche o en un espacio de cocktail.

Catering

RESTAURANTE CELEBRIS
The Restaurante Celebris is a quiet, minimalist place, where light and design are foremost and whose cuisine combines seasonal products with an avant-garde touch. Its wine cellar, with over 200 references, provides the perfect accompaniment to each of its dishes. It has a private room and an outdoor terrace for the summer season.

BAR EBRIOSUS

A meeting place in the hotel, where one may enjoy a coffee, an informal lunch or even an evening drink, inside or out on its terrace, with its unique views of the city. It stands out particularly for its furnishings and colour scheme.

AFLUENTIS

The Salón Afluentis has surprising luminosity and is decorated with a large mural, painted by the Aragonese artist Pepe Cerdá. Its versatility makes it possible for it to be the hotel's breakfast hall in the mornings and to become a restaurant in the evenings or a cocktail area.

De arriba a abajo: Restaurante Celebris. Bar Ebriosus. Afluentis. Top left: Restaurante Celebris; middle left: Bar Ebriosus; bottom left: Afluentis.



Centro de Negocios

Situado en un lateral del hotel, mantiene su personalidad y privacidad aún estando dentro del hotel. Cuenta con su propia recepción, atención personalizada y la última tecnología en medios audiovisuales. Sus cuatro salas destacan por ser completamente diáfanas y con ventanales que permiten el paso de la luz natural cuando se desee ya que cada sala tiene dos cortinas de diferente opacidad para crear el ambiente más adecuado. Su hall, así como el acceso directo a la terraza del Ebro, permite poder contar con espacios anexos para acompañar la reunión con un servicio de café o con un cocktail.



Business Centre

Located at one end of the hotel, it conserves its own personality and privacy, although it is still inside the hotel. It has its own reception, personal attention and the latest technology in audiovisual equipment. Its four rooms are all completely open-plan with large windows which let in natural light if desired, as each room has two curtains of different thicknesses to create the most appropriate atmosphere. Its hall and direct access to the north terrace, make it possible to have adjoining spaces to complement a meeting with a coffee or cocktail service.



De arriba a abajo: sala Pilar. Sala Hércules. Sala Venus.
From top to bottom: Sala Pilar; Sala Hércules; Sala Venus.



Salones para eventos

Dos grandes salones con luz natural, Washingtonia y Canariensis, son la propuesta para la celebración de grandes eventos, conferencias o congresos. Rodeados de terrazas, su versatilidad les permite amoldarse a lo que se precise en cada momento.

Canariensis: salón de 835m²
Washingtonia: salón panelable de 970m², completamente divisible en 5 salones de 75 a 205m²



Halls for events

Two large halls with natural light, Washingtonia and Canariensis, are available for large events, conferences or conventions. Surrounded by terraces, their versatility enables them to adapt to whatever is needed to meet your requirements.

Canariensis: a hall of 8988 sq. ft.; Washingtonia: a partitionable hall of 10441 sq. ft., completely divisible into 5 rooms of 807 to 2207 sq. ft.

De arriba a abajo: Salón Washingtonia, Salón Canariensis y Celebris
Terraza Cocktail Bar, vista nocturna.
From top to bottom: Salón Washingtonia, Salón Canariensis and Celebris
Terrace Cocktail Bar, taken at night.





Espacios al aire libre

La **Terraza del Ebro**, a lo largo de todo el hotel, ofrece unas vistas novedosas de los nuevos puentes de la ciudad y del río Ebro. Acoge la piscina exterior, abierta en los meses estivales, y una amplia zona de solarium. También en esta terraza puedes disfrutar del Bar Ebrius a lo largo del año y en verano se convierte en la Terraza Cocktail Bar del Restaurante Celebris, pudiendo cenar en el exterior o bien tomar una copa disfrutando de su ambientación musical.

La **Terrazas de las Palmeras** es un espacio diferente, especial y único. Decorado con madera tropical y grandes palmeras es el lugar perfecto para un cocktail, una presentación o como antesala para cualquier evento que se celebre en los salones Canariensis o Washingtonia, a los cuales se accede desde la misma terraza.



De arriba a abajo: Terraza Celebris. Terraza sur con Palacio de Congresos al fondo. Terraza de las palmeras. From top to bottom: Terraza Celebris; South Terrace with the Conference Centre in the background; Terraza de las Palmeras.



Open air spaces

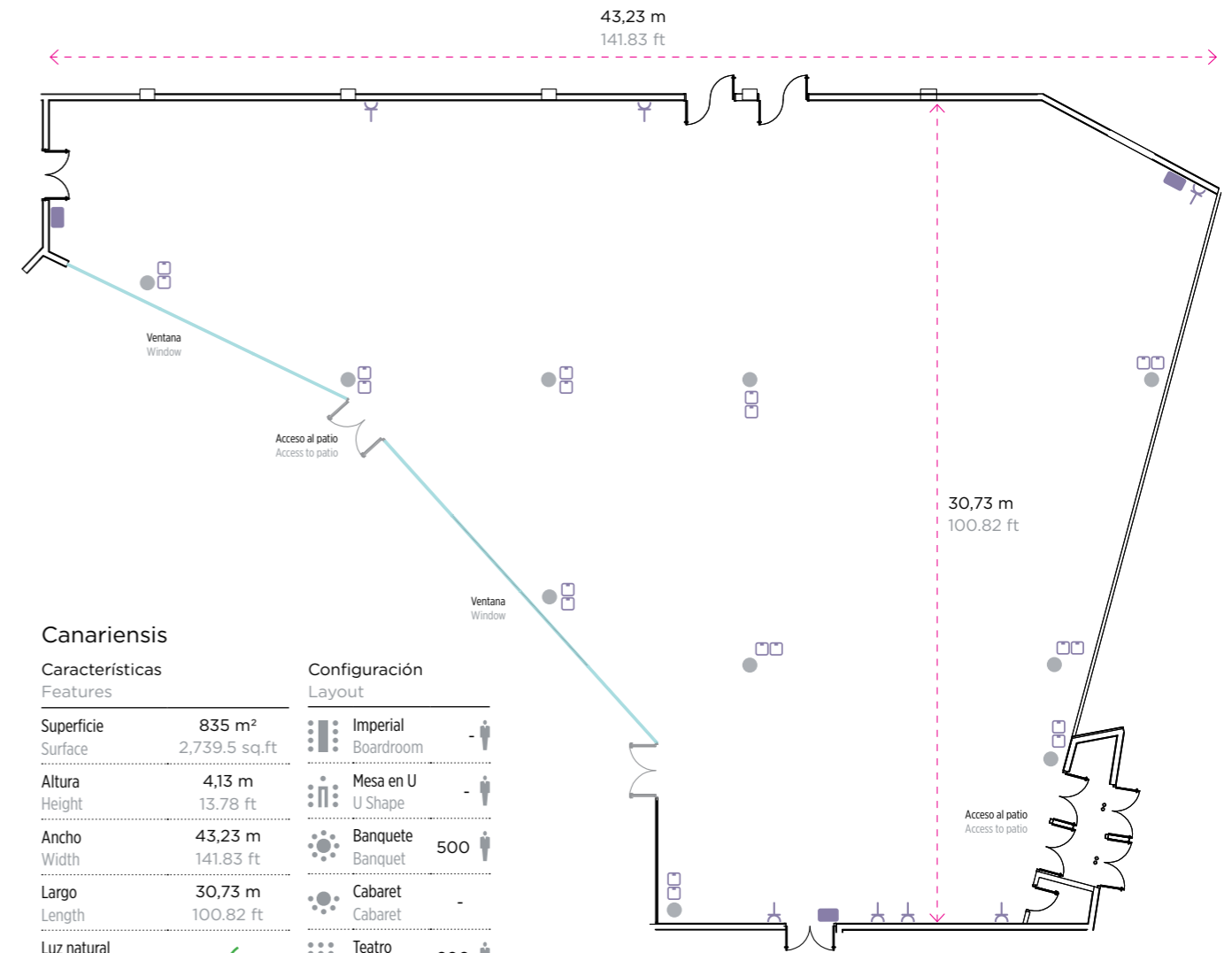
The **Terraza del Ebro**, a terrace which runs the whole length of the hotel, provides privileged views of the new bridges of the city and of the Ebro River. It has an outdoor swimming pool, which is open in the summer months, and a large area for sunbathing. One can also visit the Bar Ebrius throughout the year, which in summer becomes the Terraza Cocktail Bar of the Restaurante Celebris, making it possible to

have dinner in the open air or have a drink and take in some incidental music.

The **Terraza de las Palmeras** is a special area, which is quite unique. Decorated with tropical wood and large palm trees, it is the perfect place for a cocktail, a presentation or an anteroom for any event which is to be celebrated in the Canariensis or Washingtonia halls, both of which can be accessed from the terrace.

HOTEL HIBERUS

PLANOS DE ESPACIOS / FLOOR PLANS



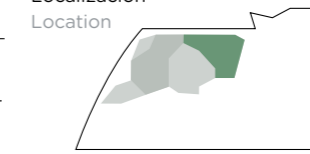
Canariensis

Características Features		Configuración Layout	
Superficie Surface	835 m ² 2.739,5 sq.ft	Imperial Boardroom	-
Altura Height	4,13 m 13.78 ft	Mesa en U U Shape	-
Ancho Width	43,23 m 141.83 ft	Banquete Banquet	500
Largo Length	30,73 m 100.82 ft	Cabaret Cabaret	-
Luz natural Natural daylight	✓	Teatro Theatre	600
Oscurecimiento Blackout	✓	Escuela Classroom	400
Climatización Climate control	✓	Despacho Classroom	-
WIFI & IDSN WIFI & IDSN	✓	Cóctel Cocktail	800
Enchufes Sockets	✓		
Tomas de teléfono Telephone sockets	✓		

Leyenda Key

Caja Ackerman Ackerman box	Altavoz Speaker
Cuadro de potencia Power panel	Pilar Pillar
Enchufe Socket	Paneles móviles Movable panels

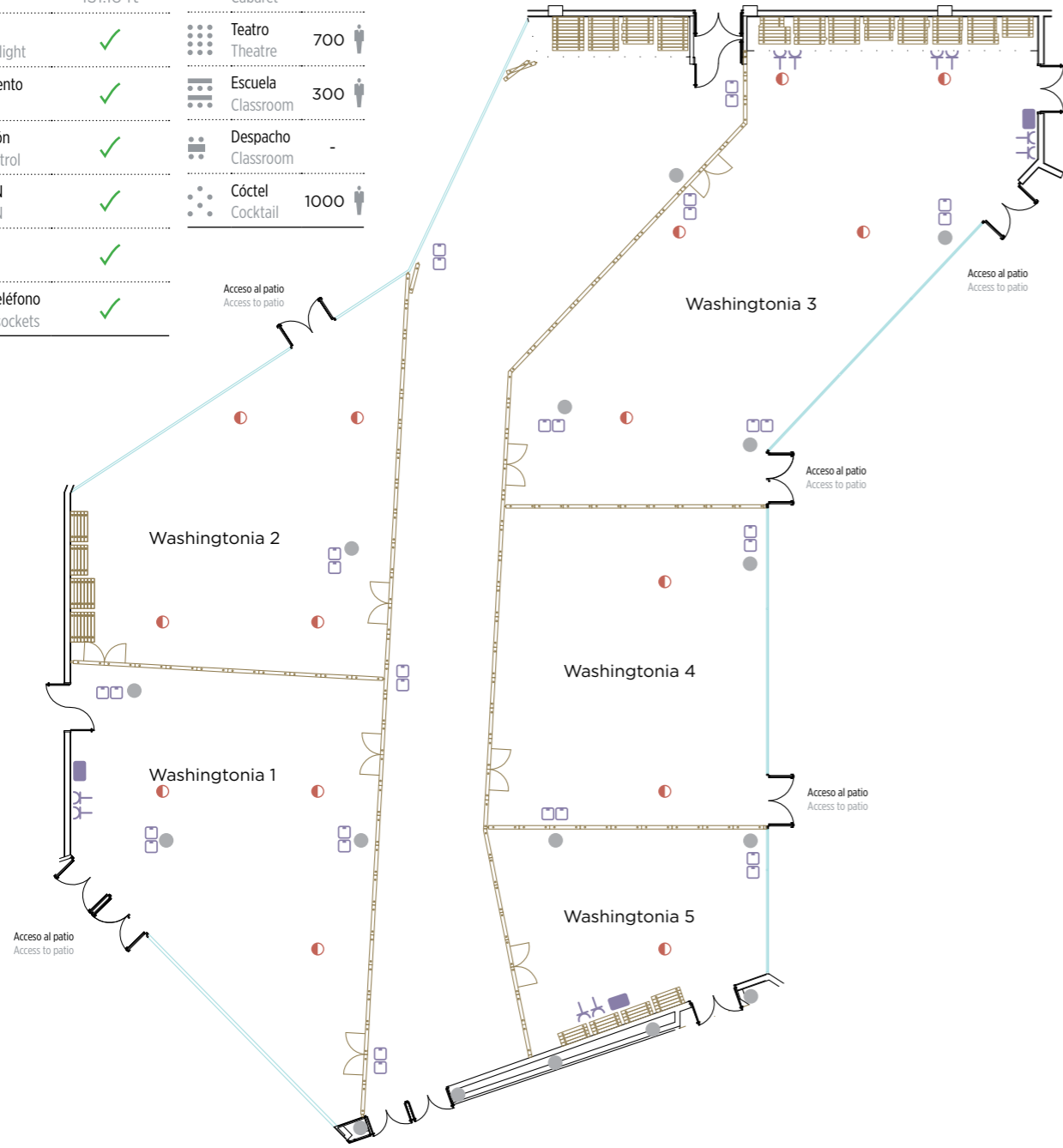
Localización Location



Escala
Scale 1:250 1 m = xx mm
1 ft = xx in

Washingtonia

Características Features		Configuración Layout	
Superficie Surface	953 m ² 3126.64 sq.ft	Imperial Boardroom	-
Altura Height	4,2 m 13.78 ft	Mesa en U U Shape	-
Ancho Width	26,81 m 87.95 ft	Banquete Banquet	700
Largo Length	39,98 m 131.16 ft	Cabaret Cabaret	-
Luz natural Natural daylight	✓	Teatro Theatre	700
Oscurecimiento Blackout	✓	Escuela Classroom	300
Climatización Climate control	✓	Despacho Classroom	-
WIFI & IDSN WIFI & IDSN	✓	Cóctel Cocktail	1000
Enchufes Sockets	✓		
Tomas de teléfono Telephone sockets	✓		

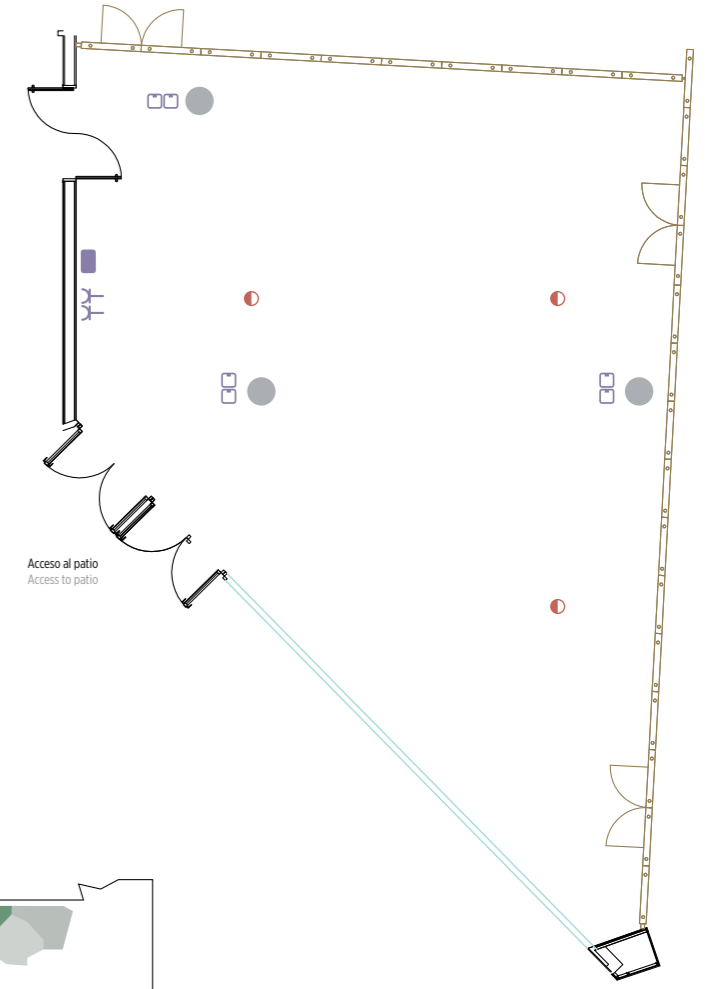


Leyenda Key		Localización Location	
	Caja Ackerman Ackerman box		Altavoz Speaker
	Cuadro de potencia Power panel		Pilar Pillar
	Enchufe Socket		Paneles móviles Movable panels

Escala
Scale 1:250 1 m = xx mm
1 ft = xx in

Washingtonia 1

Características Features		Configuración Layout	
Superficie Surface	146 m ² 479 sq.ft	Imperial Boardroom	36
Altura Height	4,2 m 13.78 ft	Mesa en U U Shape	36
Ancho Width	11,92 m 39.10 ft	Banquete Banquet	70
Largo Length	17,25 m 56.59 ft	Cabaret Cabaret	-
Luz natural Natural daylight	✓	Teatro Theatre	80
Oscurecimiento Blackout	✓	Escuela Classroom	60
Climatización Climate control	✓	Despacho Classroom	-
WIFI & IDSN WIFI & IDSN	✓	Cóctel Cocktail	80
Enchufes Sockets	✓		
Tomas de teléfono Telephone sockets	✓		

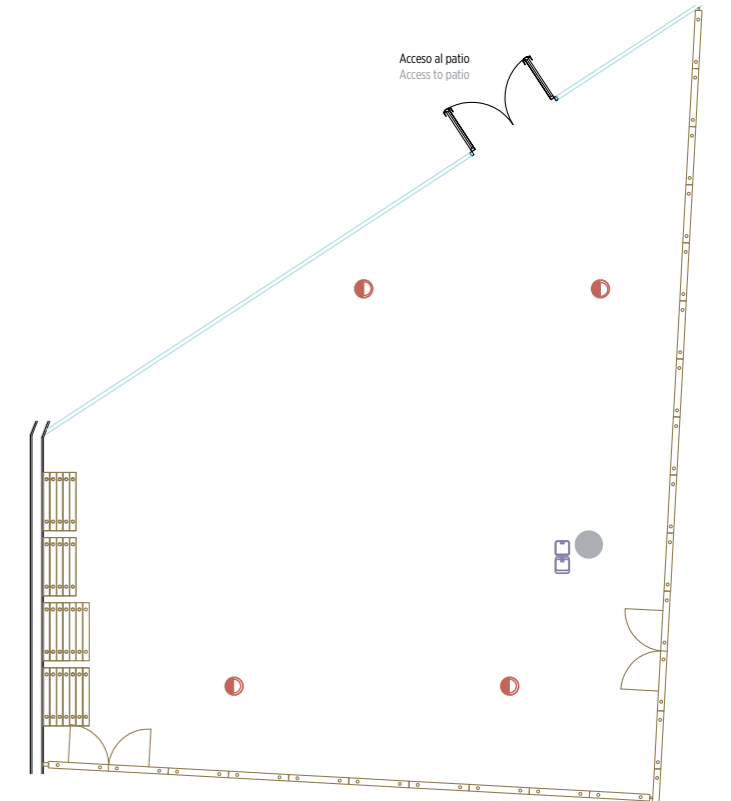


Leyenda Key		Localización Location	
	Caja Ackerman Ackerman box		Altavoz Speaker
	Cuadro de potencia Power panel		Pilar Pillar
	Enchufe Socket		Paneles móviles Movable panels

Escala
Scale 1:150 1 m = xx mm
1 ft = xx in

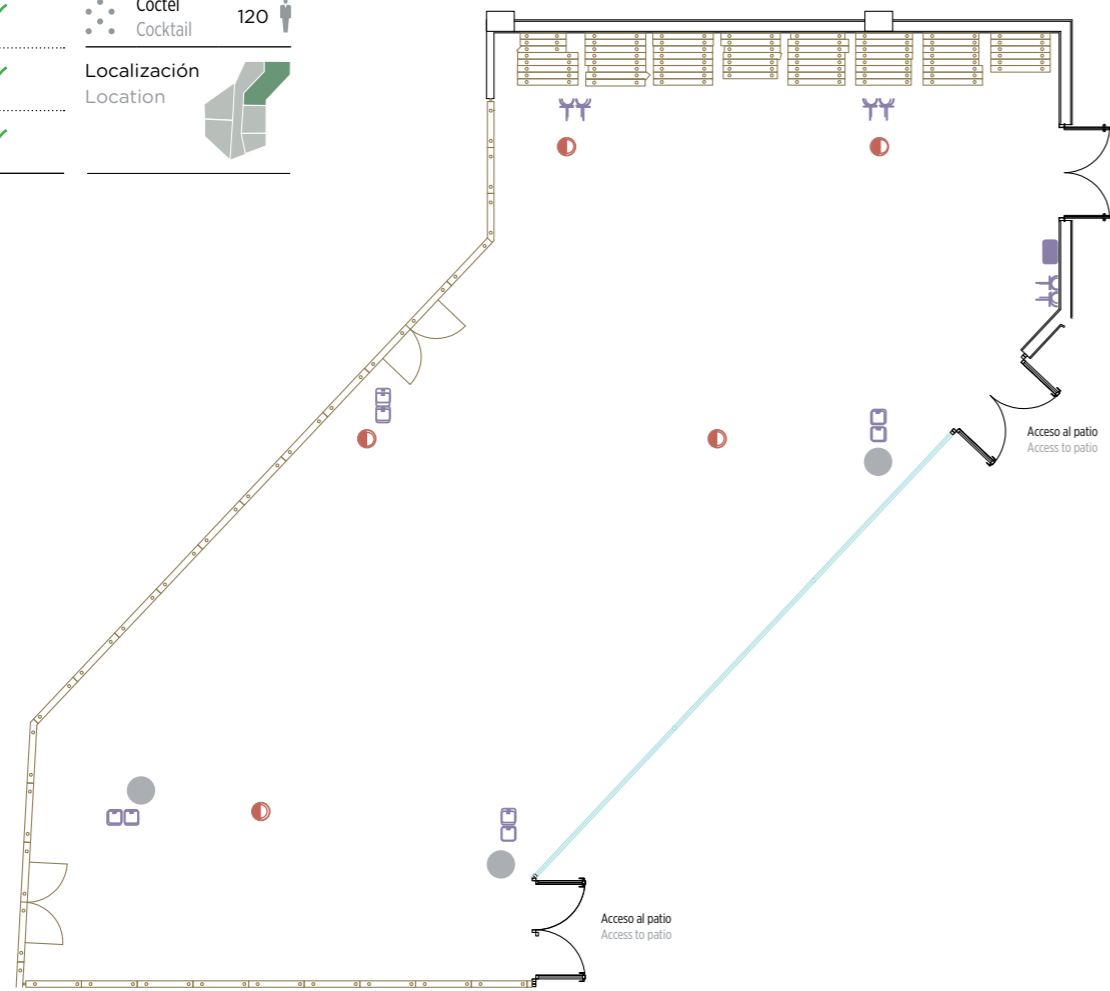
Washingtonia 2

Características Features		Configuración Layout	
Superficie Surface	133 m ² 436.35 sq.ft	Imperial Boardroom	30
Altura Height	4,2 m 13.78 ft	Mesa en U U Shape	30
Ancho Width	12,26 m 40.22 ft	Banquete Banquet	60
Largo Length	11,16 m 36.61 ft	Cabaret Cabaret	-
Luz natural Natural daylight	✓	Teatro Theatre	60
Oscurecimiento Blackout	✓	Escuela Classroom	40
Climatización Climate control	✓	Despacho Classroom	-
WIFI & IDSN WIFI & IDSN	✓	Cóctel Cocktail	50
Enchufes Sockets	✓		
Tomas de teléfono Telephone sockets	✓		



Washingtonia 3

Características Features		Configuración Layout	
Superficie Surface	204 m ² 669.29 sq.ft	Imperial Boardroom	60
Altura Height	4,2 m 13.78 ft	Mesa en U U Shape	50
Ancho Width	16,63 m 54.56 ft	Banquete Banquet	150
Largo Length	18,79 m 61.64 ft	Cabaret	-
Luz natural Natural daylight	✓	Teatro Theatre	110
Oscurecimiento Blackout	✓	Escuela Classroom	90
Climatización Climate control	✓	Despacho Classroom	-
WIFI & IDSN WIFI & IDSN	✓	Cóctel Cocktail	120
Enchufes Sockets	✓	Localización Location	
Tomas de teléfono Telephone sockets	✓		

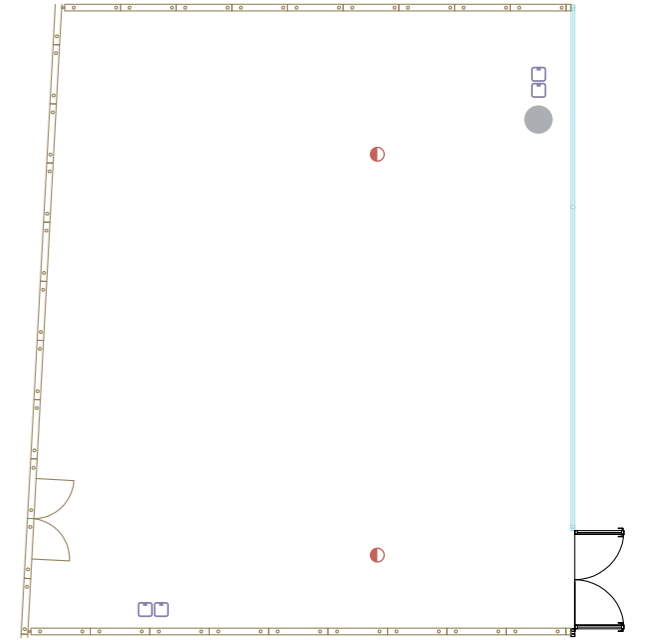


Leyenda Key		Localización Location	
	Caja Ackerman Ackerman box		Altavoz Speaker
	Cuadro de potencia Power panel		Pilar Pillar
	Enchufe Socket		Paneles móviles Movable panels

Escala
Scale 1:150 1 m = xx mm
1 ft = xx in

Washingtonia 4

Características Features		Configuración Layout	
Superficie Surface	125 m ² 401.10 sq.ft	Imperial Boardroom	24
Altura Height	4,2 m 13.78 ft	Mesa en U U Shape	24
Ancho Width	10,43 m 34.21 ft	Banquete Banquet	60
Largo Length	12,23 m 40.12 ft	Cabaret	-
Luz natural Natural daylight	✓	Teatro Theatre	50
Oscurecimiento Blackout	✓	Escuela Classroom	30
Climatización Climate control	✓	Despacho Classroom	-
WIFI & IDSN WIFI & IDSN	✓	Cóctel Cocktail	50
Enchufes Sockets	✓	Localización Location	
Tomas de teléfono Telephone sockets	✓		

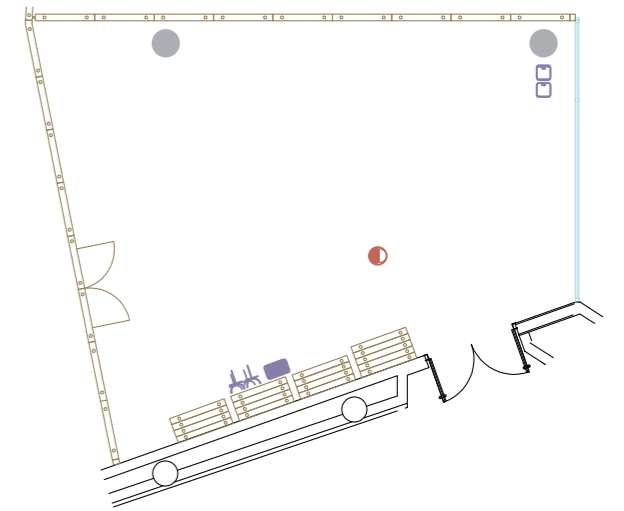


Leyenda Key		Localización Location	
	Caja Ackerman Ackerman box		Altavoz Speaker
	Cuadro de potencia Power panel		Pilar Pillar
	Enchufe Socket		Paneles móviles Movable panels

Escala
Scale 1:150 1 m = xx mm
1 ft = xx in

Washingtonia 5

Características Features		Configuración Layout	
Superficie Surface	71 m ² 232.93 sq.ft	Imperial Boardroom	18
Altura Height	4,2 m 13.78 ft	Mesa en U U Shape	18
Ancho Width	10,43 m 34.21 ft	Banquete Banquet	30
Largo Length	7,53 m 24.70 ft	Cabaret	-
Luz natural Natural daylight	✓	Teatro Theatre	40
Oscurecimiento Blackout	✓	Escuela Classroom	20
Climatización Climate control	✓	Despacho Classroom	-
WIFI & IDSN WIFI & IDSN	✓	Cóctel Cocktail	20
Enchufes Sockets	✓	Localización Location	
Tomas de teléfono Telephone sockets	✓		

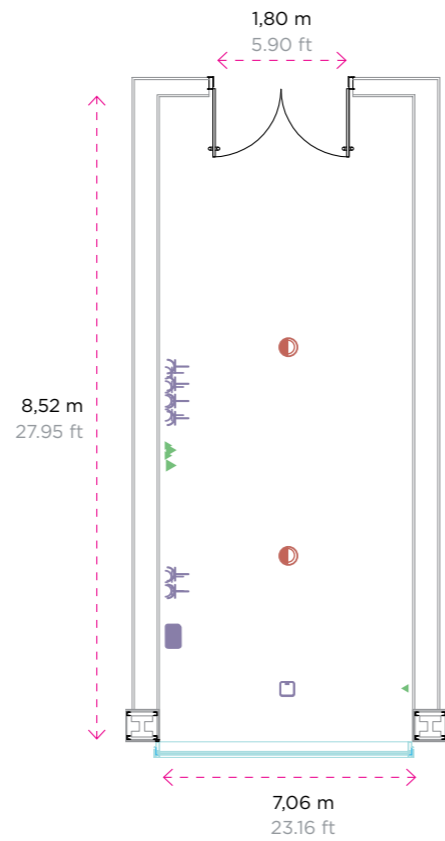


Venus

Características Features	
Superficie Surface	29 m ² 95.14 sq.ft
Altura Height	4,05 m 13.28 ft
Ancho Width	3,35 m 10.99 ft
Largo Length	8,52 m 27.95 ft
Luz natural Natural daylight	✓
Oscurecimiento Blackout	✓
Climatización Climate control	✓
WIFI & IDSN WIFI & IDSN	✓
Enchufes Sockets	✓
Tomas de teléfono Telephone sockets	✓

Configuración Layout	
Imperial Boardroom	16

Localización Location	



Leyenda Key	
	Caja Ackerman Ackerman box
	Cuadro de potencia Power panel
	Enchufe Socket
	Altavoz Speaker
	Pilar Pillar
	RJ45 Voz/Datos RJ45 Voice/Data

Localización Location	

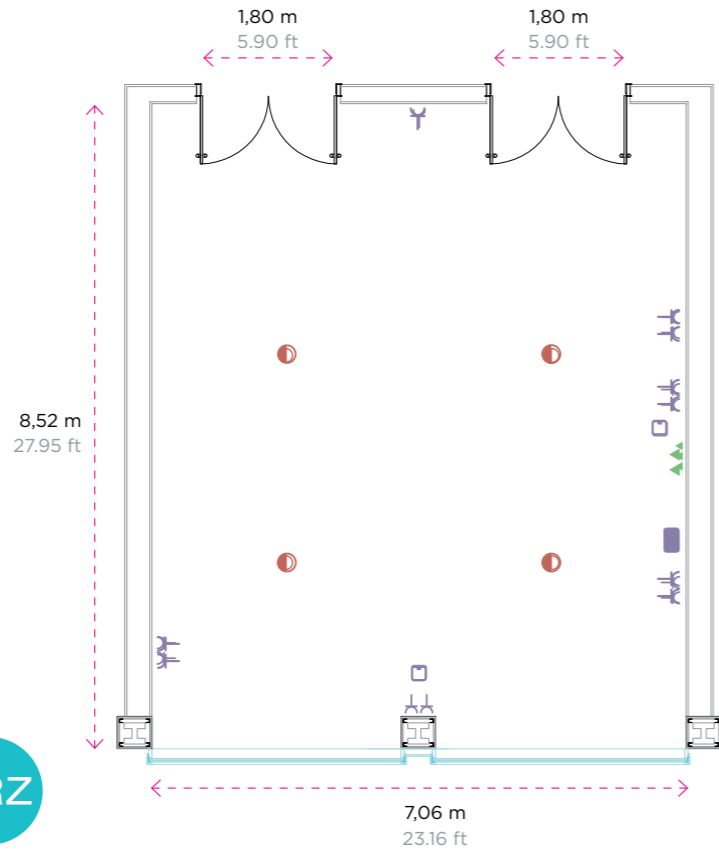
Escala 1:100 1 m = xx mm
Scale 1:100 1 ft = xx in

Hércules

Características Features	
Superficie Surface	60 m ² 196.85 sq.ft
Altura Height	4,05 m 13.28 ft
Ancho Width	7,06 m 23.16 ft
Largo Length	8,52 m 27.95 ft
Luz natural Natural daylight	✓
Oscurecimiento Blackout	✓
Climatización Climate control	✓
WIFI & IDSN WIFI & IDSN	✓
Enchufes Sockets	✓
Tomas de teléfono Telephone sockets	✓

Configuración Layout	
Imperial Boardroom	20
Mesa en U U Shape	16
U cerrada Closed U	20
Cabaret	-
Teatro Theatre	30
Escuela Classroom	20
Despacho Classroom	-
Cóctel Cocktail	30

Localización Location	

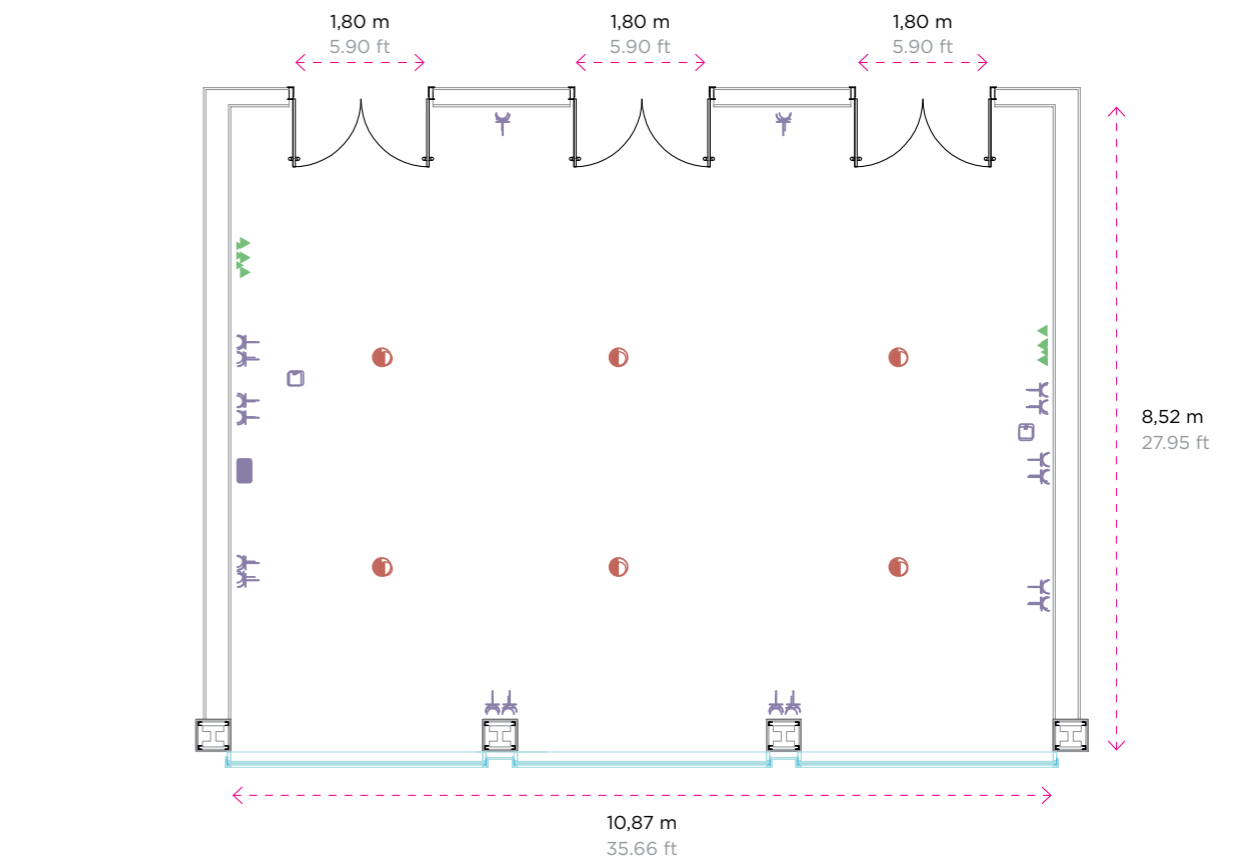


Pilar

Características Features	
Superficie Surface	92 m ² 301.83 sq.ft
Altura Height	4,05 m 13.28 ft
Ancho Width	10,87 m 35.66 ft
Largo Length	8,52 m 27.95 ft
Luz natural Natural daylight	✓
Oscurecimiento Blackout	✓
Climatización Climate control	✓
WIFI & IDSN WIFI & IDSN	✓
Enchufes Sockets	✓
Tomas de teléfono Telephone sockets	✓

Configuración Layout	
Imperial Boardroom	30
Mesa en U U Shape	35
U cerrada Closed U	40
Cabaret	-
Teatro Theatre	70
Escuela Classroom	36
Despacho Classroom	-
Cóctel Cocktail	50

Localización Location	



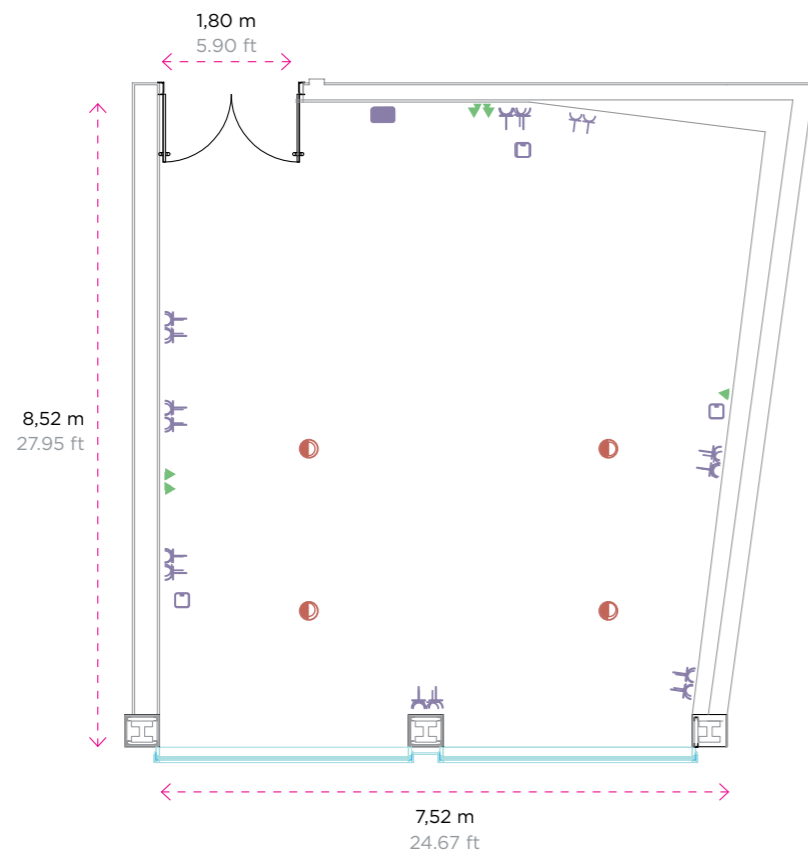
Leyenda Key	
	Caja Ackerman Ackerman box
	Cuadro de potencia Power panel
	Enchufe Socket
	Altavoz Speaker
	Pilar Pillar
	RJ45 Voz/Datos RJ45 Voice/Data

Localización Location	







Escala 1:100 1 m = xx mm
Scale 1:100 1 ft = xx in

La Constancia

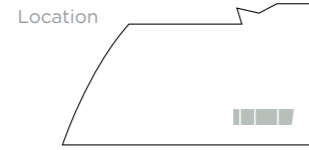
Características Features		Configuración Layout	
Superficie Surface	65 m ² 213.25 sq.ft	Imperial Boardroom	20
Altura Height	4,05 m 13.28 ft	Mesa en U U Shape	16
Ancho Width	7,52 m 24.67 ft	U cerrada Closed U	20
Largo Length	8,52 m 27.95 ft	Cabaret	-
Luz natural Natural daylight	✓	Teatro Theatre	30
Oscurecimiento Blackout	✓	Escuela Classroom	20
Climatización Climate control	✓	Despacho Classroom	-
WIFI & IDSN WIFI & IDSN	✓	Cóctel Cocktail	30
Enchufes Sockets	✓	Localización Location	
Tomas de teléfono Telephone sockets	✓	 	



Leyenda

Leyenda Key	
	Caja Ackerman Ackerman box
	Cuadro de potencia Power panel
	Enchufe Socket
	Altavoz Speaker
	Pilar Pillar
	RJ45 Voz/Datos RJ45 Voice/Data

Localización

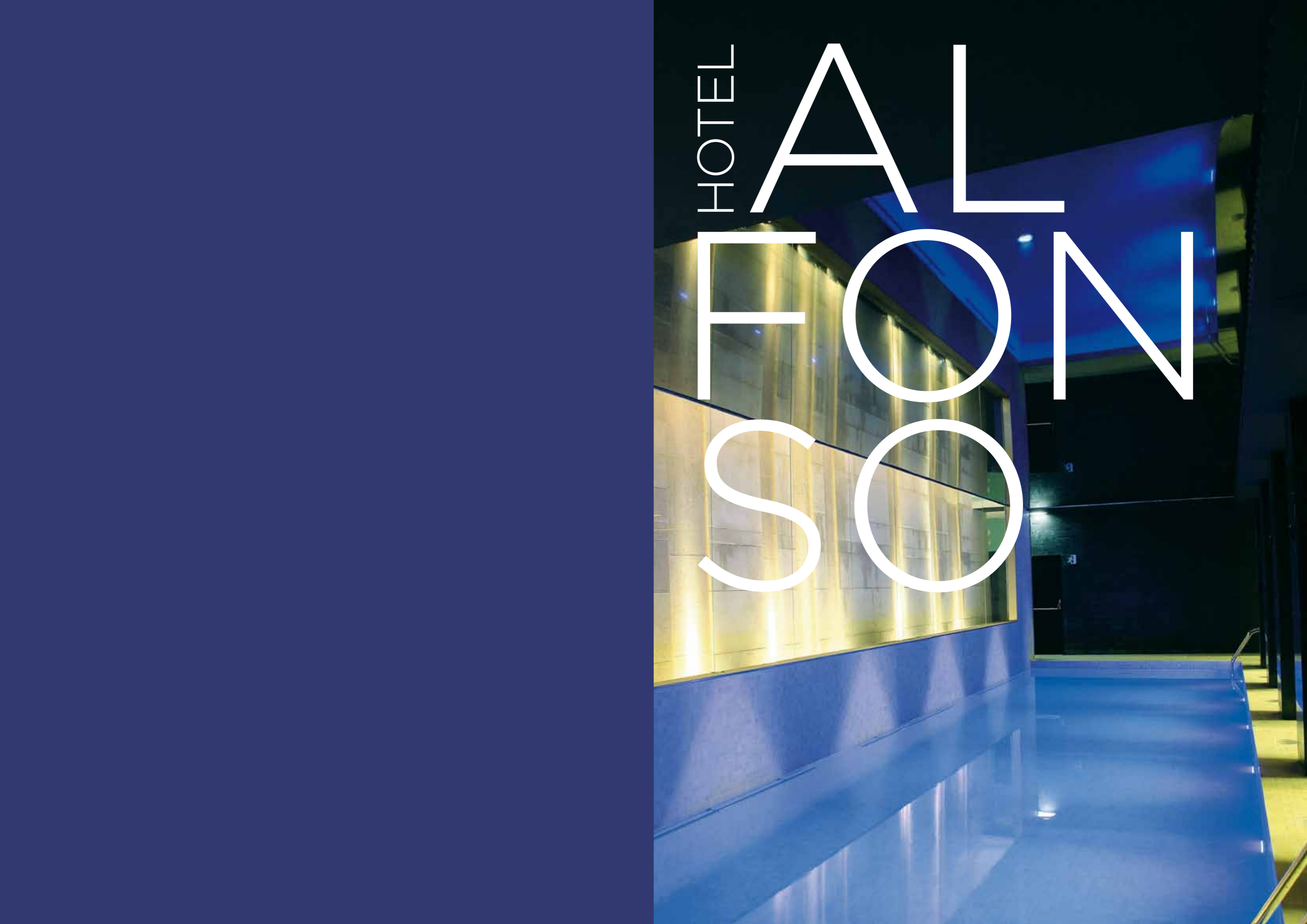


Escala 1:100 1 m = xx mm
Scale 1:100 1 ft = xx in

HOTEL

FALON

SSON





HOTEL ALFONSO



Detalles del hotel Hotel details

Contacto Address C/Coso 15-17-19 50003 Zaragoza T. (+34) 876 541 118 E-mail: hotelalfonso@palafoxhoteles.com	Arquitectos Architects Mariano Pemán Luis Franco	Inauguración Opening Septiembre 2010
	Interiorismo Interior design Pascua Ortega	Gestión Management Palafox Hoteles
		Propietario Owner Palafox Hoteles

Servicios Services

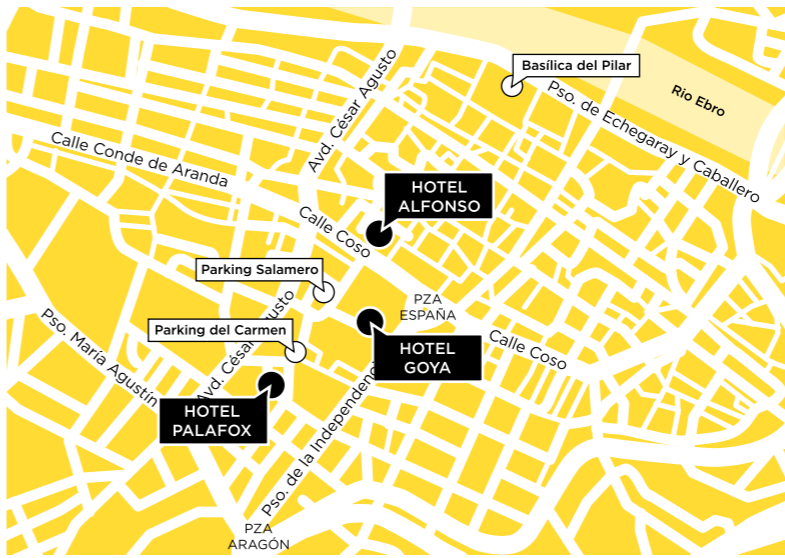


Situación

El Hotel Alfonso se encuentra en el centro histórico de la ciudad, en la esquina de la conocida Calle Alfonso y el Coso zaragozano, a cinco minutos a pie de la Basílica del Pilar y en pleno centro comercial y financiero de la ciudad. Su ubicación le permite disponer de una gran variedad de líneas urbanas, tanto de bus como de tranvía, que le comunican con las diferentes zonas de la ciudad y puntos neurálgicos. Está a 10 minutos de la estación del AVE y a 20 minutos del aeropuerto y de Feria de Zaragoza.

Location

The Hotel Alfonso, is located in the old part of Zaragoza, on the corner of the well-known Calle Alfonso and El Coso, just five minutes' walk from the Pilar Basilica and at the heart of the main shopping and business areas. Its location provides access to a wide range of bus and tram routes which connect you to all the different areas and main points of the city. It is just 10 minutes from the inter-city high speed railway station and 20 minutes from the airport and the Zaragoza Exhibition Centre.



Izquierda: Entrada al Salón Triunfo de Baco.
Arriba: Escalera y Café de urraca.
Left: Entrance to Salon Triunfo de Baco.
Above: Staircase and Café de urraca.



Diseño interior

El hotel ha sido decorado por el interiorista Pascua Ortega y sorprende por su sofisticación. La elección del mobiliario, la mezcla de estilos y colores y la estudiada iluminación han conseguido crear un ambiente único. En las plantas superiores se encuentran las habitaciones junior suites, algunas de las cuales disponen de terraza exterior privada. La decoración del prestigioso interiorista alcanza su máxima expresión en estas habitaciones.

Interior design

The hotel has been decorated by the interior designer Pascua Ortega and its sophistication is highly impressive. The choice of furniture, the mixture of styles and colours and the carefully placed lighting have created a unique atmosphere. On the upper floors are the junior suites, some of which have a private outdoor terrace. The prestigious interior designer's decoration reaches its height in these rooms.



(arriba) Habitación doble con salón
(top) Double room with lounge
(abajo) Junior Suite
(bottom) Junior Suite

Habitaciones Rooms		Características Room features	
Junior suites Junior suites	15	Caja fuerte Safety deposit box	Wifi Wi-Fi
Habitaciones dobles con salón Double rooms with lounge	11	Minibar Mini-bar	Room Service
Habitaciones dobles con dos camas Double rooms with two beds	21	Aire acondicionado Air conditioning	Hilo Musical Piped music
Habitaciones dobles con una cama Double rooms with double bed	70	Tv de plasma de 37" 37" plasma TV	Camas Queen y King Size King- and queen-size beds
Habitaciones adaptadas para minusválidos Rooms adapted for handicapped	3	Carta de almohadas Pillow menu	Aplicaciones Multimedia a través de pantalla Tv Multimedia applications available through the TV set



(arriba) Café de urraca
(above) Café de urraca
(abajo) Detalle de mesa Café de urraca
(below) Corner table in Café de urraca

Restauración

CAFÉ DE URRACA

La oferta gastronómica del hotel está representada en el Café de urraca. El espacio del hotel donde poder disfrutar desde un café hasta una cena, ya que su horario a lo largo del día y su variada carta permiten ir amoldándose a las necesidades de los clientes.

El desayuno buffet se sirve en el café de manera que el espacio se convierte en un lugar de reunión y encuentro, tanto para los clientes alojados como para los ciudadanos y visitantes.

Catering

CAFÉ DE URRACA

The hotel's cuisine is to be found in the Café de urraca. In this part of the hotel you can enjoy anything from a coffee to a dinner, as it is open all day long and its varied menu allows it to adapt to all the clients' needs.

The buffet breakfast is served in the Café so that this area can be used as a place for meetings or get-togethers, both for guests of the hotel and for visitors and the general public.



Salones para eventos

SALÓN TRIUNFO DE BACO

El hotel cuenta con un salón para eventos con una mediana capacidad, lo que le convierte en el hotel ideal para quien necesita un espacio para su congreso pequeño o quien desea la exclusividad de un hotel.

Accediendo por la escalera que comunica el lobby con la primera planta se encuentra el Salón Triunfo de Baco. A través de un gran cubo de cristal se entra al salón el cual destaca por sus colores, rojo, negro y madera de fresno y por las lámparas Akari, del famoso diseñador Isamu Noguchi.

El juego de colores, la luz de las lámparas y las vistas al Palacio de Fuenclara lo hacen un espacio único en la ciudad para la realización de todo tipo de eventos.

Entre las escaleras y el salón, se encuentra un espacio ideal para celebrar un cóctel o servir un aperitivo antes de un almuerzo o cena. Rodeando la recepción del hotel, destaca por su decoración, mesas altas negras y doradas, sillones para que sirvan de descanso durante el cóctel y una barra desde donde poder atender a los clientes.

Salón Triunfo de Baco: salón de 230 m² con altura de 6 m.

Halls for events

SALÓN TRIUNFO DE BACO

The hotel has a medium-capacity hall for events, which makes it the ideal hotel for those who need a place for a small conference or for those who need the exclusivity of a hotel.

Going up the staircase from the lobby to the first floor you will find the Triunfo de Baco hall. Entry is gained to the hall through a large glass cube and its main features are its colours of red and black, its ash carpentry and its Akari lighting, created by the famous designer Isamu Noguchi.

The effect of the colours, the lighting and the views of the Fuenclara Palace make it a unique venue within the city to hold all kinds of events.

Between the staircase and the hall, there is an ideal place to hold a cocktail or serve an aperitif before a lunch or dinner. Surrounding the hotel's reception area, it stands out for its decoration, tall black and gold tables, armchairs where one could rest during the cocktail and a bar from which to attend the clients.

Salón Triunfo de Baco: a hall of 754.59 sq ft with a height of 19.68 ft.

Salón Triunfo de Baco
Salón Triunfo de Baco



(arriba) Piscina exterior
(above) Outdoor swimming pool
(abajo) Piscina interior
(below) Indoor swimming pool

Otras Areas

PISCINA EXTERIOR

Ubicada en la planta 12 ofrece un espacio de relax y ocio. Con unas vistas del centro histórico, la piscina ofrece una zona de solarium donde poder aprovechar el tiempo libre. Cuenta con un sistema de natación contracorriente para los más deportistas.

PISCINA INTERIOR

Situada por debajo de la planta calle. Es un espacio pensado para el relax y la tranquilidad. Piscina climatizada, con un espacio para tumbonas donde poder relajarse. El ruido del agua y los cambiantes colores de la piscina crean un ambiente calmado y relajado.

Other Areas

OUTDOOR SWIMMING POOL

Situated on the 12th floor, this pool provides a place for relaxation. With views over the old part of the city, it has a solarium where one can spend one's free time and a counter-current swimming system for the more athletic.

INDOOR SWIMMING POOL

Located below the ground floor, this area has been conceived for peace and relaxation. It has a heated pool, with an area for loungers where one can relax. The sound of the water and the changing colours of the pool create a peaceful relaxing atmosphere.

HOTEL ALFONSO

PLANOS DE ESPACIOS / FLOOR PLANS

Triunfo de Baco

Características Features	Configuración Layout	Leyenda Key	Localización Location
Superficie Surface	230 m ² 754.59 sq.ft	Imperial Boardroom 45	
Altura Height	6,00 m 19,68 ft	Mesa en U U Shape 45	
Ancho Width	12,31 m 40,38 ft	Banquete Banquet 150	Escala Scale 1:150 1 m = xx mm 1 ft = xx in
Largo Length	17,67 m 57,97 ft	Cabaret Cabaret 85	
Luz natural Natural daylight	✓	Teatro Theatre 150	
Oscurecimiento Blackout	✓	Escuela Classroom 80	
Climatización Climate control	✓	Despacho Classroom X	
WIFI & IDSN WIFI & IDSN	✓	Cóctel Cocktail 200	
Enchufes Sockets	✓		
Tomas de teléfono Telephone sockets	✓		

